

震災への備え

災害に備えて日頃から水のくみ置きを！

地震等の災害時に何より役立つのは、くみ置きした水道水です。飲料水や生活用水は、人が生きる上で欠かせないものです。日頃から水道水のくみ置きをお願いします。

ポイント① 蓋のできる容器に口元まで

★清潔で蓋のできる容器に、できるだけ空気に触れないよう、口元まで一杯に水道水を入れてください。

★浄水器を通したり、沸かししたりすると、消毒用の塩素が除去されてしまいます。必ず蛇口から注ぎ、沸かさずに保存しましょう。

★くみ置きした水は雑菌が入らないよう、直接口を付けずにコップなどに注いでから飲みましょう。



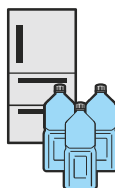
ポイント② 1人1日3リットル

★人間に必要な水の量は1人1日3リットルです。この量を目安に、3日分程度のくみ置きをしてください。



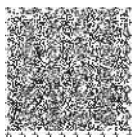
ポイント③ 常温で3日間、冷蔵庫では10日間

★塩素の消毒効果は、直射日光を避けて常温で保存すれば3日程度、冷蔵庫で保存すれば10日程度持続します。日付をメモしておくとう便利です。



ポイント④ 洗濯・掃除・トイレなどに使う生活水の確保

★飲料水とともに生活水の備えも必要です。日頃から、水道水を入れたポリタンクを用意したり、お風呂の水をいつも張っておくなどの備えをしておきましょう。また、ポイント③で保存期間が過ぎた水を、生活用水にお使いいただけます。



災害時に水を配布します

災害で断水したときは、「災害時給水ステーション」で水をお配りします。開設状況を水道局ホームページ等でご確認の上、お越しください。「災害時給水ステーション」は次の場所で開設します。

1 給水拠点（水道施設や応急給水槽）

お住まいからおおむね半径2kmの距離内に1か所開設します。公園や都立学校の校庭の下に水を貯めておく施設を応急給水槽と言います。水道施設と応急給水槽合わせて、都全体で213か所整備されています。



水道施設と応急給水槽合わせて、都民（約1400万人）の約3週間分以上に相当する飲料水を確保しています。
※1人1日当たり3リットルで計算した場合



東京都水道局アプリを利用して、お近くの給水拠点を簡単に確認することができます。

<iPhone版>



<Android版>



スマートフォンのほか、**パソコン等の Web** からでもご利用いただけます。

アプリの詳細情報や Web 版からのご利用は、東京都水道局HPをご覧ください。

東京都水道局



東京都水道局アプリについては、1ページでも紹介しています。

2 避難所等

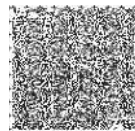
応急給水槽等での応急給水を補完するために、避難所応急給水栓、避難所付近のあらかじめ指定しました消火栓等を用いて、開設します。また、必要に応じて、給水車等の車両を使用して避難所等の仮設給水槽に水を補給し、開設します。



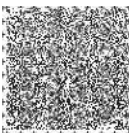
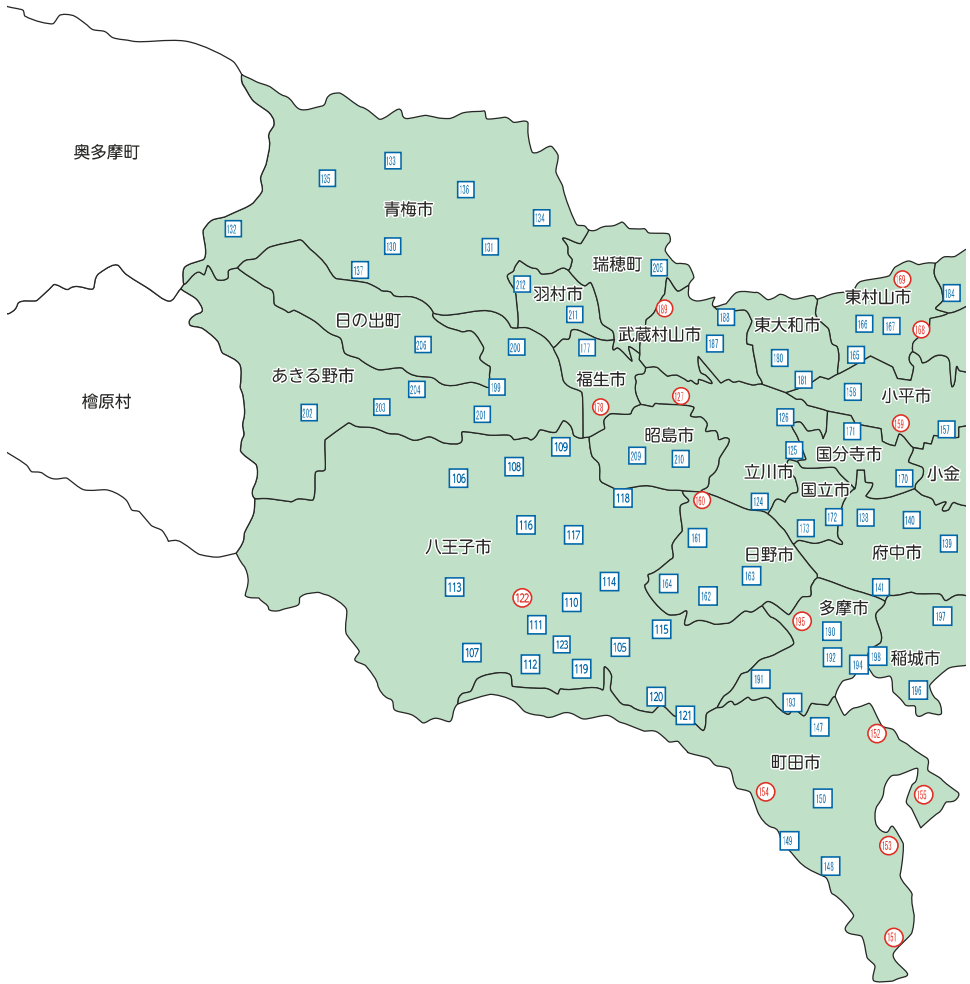
★「災害時給水ステーション」は左のマークが目印です。

★災害時給水ステーションにお越しの際は、水を入れる容器（ポリタンク等）と、それを運ぶためのカートやリュック等をお持ちください。背負えるタイプの給水袋も便利です。

★災害時給水ステーションの開設状況は、水道局ホームページなどで公表します。開設状況を確認の上、お越しください。



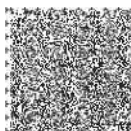
災害時給水ステーション（給水拠点）マップ



【23区】 災害時給水ステーション（給水拠点）一覧

【水道局設置分】

番号	区名	施設名	所在地
1	千代田区	区立東郷元帥記念公園	★ 三番町18番地
2		都立日比谷公園	★ 日比谷公園1番地
3		都立一橋高等学校	★ 東神田一丁目12番13号
4	中央区	晴海給水所	□ 晴海一丁目6番3号
5		区立あかつき公園	★ 築地七丁目19番1号
6		区立堀留児童公園	★ 日本橋堀留町一丁目1番16号
7	港区	芝給水所	□ 芝公園三丁目6番7号
8		都立青山公園	★ 六本木七丁目23番
9		シティハイツ桂坂（港区防災活動拠点）	☆ 高輪二丁目13番8号
10	新宿区	淀橋給水所	□ 西新宿二丁目10番1号
11		区立鶴巻南公園	★ 早稲田鶴巻町507番
12		区立百人町ふれあい公園	★ 百人町三丁目28番
13	文京区	本郷給水所	□ 本郷二丁目7番29号
14		区立教育の森公園	★ 大塚三丁目29番
15	台東区	都立上野恩賜公園	★ 上野公園8番51号
16		区立隅田公園山谷堀広場	☆ 浅草七丁目1番
17	墨田区	区立文花公園	★ 文花一丁目27番5号
18		区立両国公園	☆ 両国四丁目25番3号
19	江東区	亀戸給水所	□ 亀戸二丁目6番50号
20		豊住給水所	□ 東陽六丁目1番8号
21		江東給水所	□ 新砂三丁目6番17号
22		有明給水所	□ 有明三丁目1番8号
23		区立南砂三丁目公園	★ 南砂三丁目14番21号
24		都立辰巳の森浜公園	★ 辰巳二丁目1番
25		区立戸越公園	★ 豊町二丁目1番30号
26		区立しおじ公園	★ 八潮五丁目6番
27	都立八潮高等学校	☆ 東品川三丁目27番22号	
28	目黒区	八雲給水所	□ 八雲一丁目1番
29		都立林試の森公園	★ 下目黒五丁目37番
30	大田区	馬込給水所	□ 西馬込二丁目15番6号
31		上池台給水所	□ 上池台一丁目48番25号
32		東海給水所	□ 東海一丁目3番12号
33		区立西六郷三丁目公園	★ 西六郷三丁目16番16号
34		区立萩中公園	★ 萩中三丁目25番26号
35		区立都堀公園	★ 大森東一丁目30番
36		区立下丸子公園	★ 下丸子四丁目21番
37		区立女塚なかよし公園	☆ 池上五丁目24番
38	世田谷区	砧浄水場	□ 喜多見二丁目9番1号
39		砧浄水所	□ 鎌田二丁目4番1号
40		和田堀給水所（注1）	□ 大原二丁目30番43号
41		玉川給水所	□ 玉川田園調布一丁目19番1号
42		大蔵給水所	□ 砧二丁目8番1号
43		駒沢給水所	□ 弦巻二丁目41番5号
44		区立こどものひろば公園	★ 下馬二丁目31番4号
45		区立葎根公園	★ 船橋六丁目21番
46		都立祖師谷公園	★ 上祖師谷四丁目1番
47		区立中町二丁目公園	☆ 中町二丁目34番1号
48		上北沢給水所	□ 上北沢五丁目2番1号
49	渋谷区	都立代々木公園	★ 代々木神園町2番1号
50		都立第一商業高等学校	☆ 鉢山町8番1号
51		区立景丘公園	☆ 恵比寿四丁目19番21号
52	中野区	区立弥生公園	☆ 弥生町五丁目4番
53		区立江古田の森公園	☆ 江古田三丁目14番
54		区立みずのとう公園	☆ 江古田一丁目3番
55	杉並区	和泉水圧調整所	□ 和泉二丁目5番23号
56		上井草給水所	□ 上井草三丁目22番12号
57		都立和田堀公園	★ 大宮二丁目26番



令和7年4月11日現在

番号	区名	施設名	所在地	
58	杉並区	区立蚕糸の森公園	★和田三丁目55番	
59		区立昭栄公園	★高井戸西一丁目12番	
60		区立井草森公園	★井草四丁目12番1号	
61		区立馬橋公園	★高円寺北四丁目35番5号	
62		都立善福寺川緑地	★成田西三丁目14番	
63		豊島区	区立西池袋公園	★西池袋三丁目20番1号
64	都立文京高等学校		★西巢鴨一丁目1番5号	
65	北区		区立桐ヶ丘中央公園	★桐ヶ丘一丁目8番
66		区立滝野川公園	★西ヶ原二丁目1番	
67		区立北運動公園	★神谷二丁目47番6号	
68	荒川区	南千住給水所	□南千住八丁目2番6号	
69		区立日暮里南公園	★東日暮里五丁目19番1号	
70	板橋区	三園浄水場	□三園二丁目10番1号	
71		板橋給水所	□加賀一丁目17番1号	
72		大谷口給水所	□大谷口一丁目4番	
73		都立城北中央公園	★桜川一丁目1番	
74		区立城北公園	★坂下二丁目19番1号	
75		都立板橋高等学校	☆大谷口一丁目54番1号	
76		都立赤塚公園	★高島平三丁目1番	
77		区立西徳第二公園	★西台三丁目42番1号	
78		練馬区	練馬給水所	□光が丘二丁目4番1号
79			区立大泉公園	★大泉学園町六丁目25番
80	区立学田公園		★豊玉南三丁目32番	
81	区立はやいち公園		★早宮一丁目47番11号	
82	区立みんなの広場公園		★石神井町八丁目41番	
83	足立区	小石衛門給水所	□中央本町三丁目8番1号	
84		区総合スポーツセンター	★東保木間二丁目27番1号	
85		区立千住スポーツ公園	★千住緑町二丁目1番1号	
86		区立諏訪木東公園	★西新井三丁目25番	
87		区立大谷田南公園	★中川四丁目42番1号	
88		区立北鹿浜公園	★鹿浜三丁目26番	
89		都立舎人公園	★舎人公園1番1号	
90		区立北宮城町公園	★扇二丁目37番1号	
91		江北給水所	□江北五丁目5番	
92		葛飾区	金町浄水場	□金町浄水場1番1号
93	水元給水所(都立水元公園内自由広場)		□水元公園4番	
94	区立上千葉公園		★東堀切三丁目25番1号	
95	区立新小岩公園		★西新小岩一丁目1番3号	
96	区立洗江東公園		★東四つ木二丁目15番	
97	江戸川区	西瑞江給水所	□東瑞江一丁目26番2号	
98		葛西給水所	□北葛西三丁目9番	
99		都立篠崎公園	★上篠崎一丁目25番	
100		区立宇喜田中央公園	★北葛西四丁目15番	
101		区立小岩公園	★北小岩六丁目43番	
102		都立大島小松川公園	★小松川一丁目7番	
103		都立葛西南高等学校	★南葛西一丁目11番1号	
104		一之江抹香亭	★一之江五丁目14番	

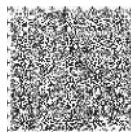
【都市整備局等所管分】

番号	区名	施設名	所在地
213	墨田区	白鬚東地区防災拠点	堤通二丁目

※白鬚東地区防災拠点は、既存の貯水槽を給水拠点に位置づける。

- ★：震災対策用応急給水槽（1,500㎡槽）
- ☆：小規模応急給水槽（100㎡槽）
- ：浄水場・給水所

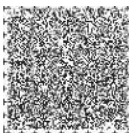
(注1) 和田堀給水所の災害時給水ステーションは、工事により、令和4年12月19日から運用を停止している。
 (注2) 杉並浄水所は、平成28年12月28日から運用を停止している。



【多摩】 災害時給水ステーション（給水拠点）一覧

【都営水道市町】

番号	区名	施設名	所在地
105	八王子市	罐水給水所	□ 罐水401番地
106		西寺方給水所	□ 西寺方町1006番地167
107		狭間給水所	□ 狭間町1994番地478
108		犬目第二給水所	□ 犬目町710番地
109		高月給水所	□ 高月町2240番地
110		散田給水所	□ 散田町二丁目6番地1
111		東浅川給水所	□ 東浅川町674番地
112		寺田配水所	□ 寺田町1359番地4
113		元八王子配水所	□ 元八王子町三丁目2750番地487
114		北野給水所	□ 北野町595番地3
115		南陽台配水所	□ 南陽台三丁目5番1号
116		檀原給水所	□ 檀原町1294番地3
117		暁町配水所	□ 暁町三丁目3番1号
118		久保山配水所	□ 久保山町二丁目15番地1
119		大船給水所	□ 七国三丁目56番1号
120		罐水小山給水所	□ 罐水二丁目92番地
121		南大沢給水所	□ 南大沢四丁目25番地
122		都立陵南公園	★ 長房町1572番地
123		櫛田ポンプ所	□ 櫛田町545番地
124	立川市	柴崎給水所	□ 柴崎町一丁目1番41号
125		立川栄町浄水所	□ 栄町五丁目38番地の5
126		立川砂川給水所	□ 砂川町六丁目41番地の1
127		市立松中公園	☆ 西砂町一丁目19番地の12
128	三鷹市	上連雀給水所（西配水場）	□ 上連雀九丁目41番4号
129		三鷹新川給水所（東配水場）	□ 新川二丁目1番15号
130	青梅市	日向和田浄水所	□ 日向和田二丁目370番地
131		千ヶ瀬浄水所	□ 千ヶ瀬町三丁目464番地の1
132		御岳山第一配水所	□ 御岳山170番地の3
133		成木配水所	□ 成木八丁目690番地の3
134		新町給水所	□ 新町五丁目24番地の1
135		二俣尾配水所	□ 二俣尾五丁目107番地の2
136		城山配水所	□ 東青梅六丁目95番地の1
137		梅郷配水所	□ 和田町二丁目578番地の1
138	府中市	府中武蔵台浄水所及び 府中武蔵台ポンプ所	□ 武蔵台二丁目7番地及び 武蔵台一丁目25番地
139		若松給水所	□ 若松町四丁目10番地
140		幸町給水所	□ 幸町二丁目24番地
141	調布市	府中南町給水所	□ 南町一丁目50番地
142		都立武蔵野公園	★ 多磨町三丁目2番地
143	調布市	上石原配水所	□ 上石原一丁目34番地7
144		仙川配水所	□ 仙川町三丁目6番地27
145		深大寺給水所	□ 深大寺南町五丁目56番地1
146		調布西町給水所	□ 西町717番地
147	町田市	小野路給水所	□ 小野路町2637番地1
148		原町田浄水所	□ 原町田五丁目13番3号
149		瀧の沢給水所	□ 旭町二丁目7番7号
150		野津田浄水所（注2）	□ 野津田町3398番地
151		市立つくし野セントラルパーク	★ つくし野三丁目19番地
152		市立鶴川中央公園	☆ 鶴川六丁目6番地
153		成瀬コミュニティセンター	☆ 西成瀬二丁目49番1号
154		市立忠生公園	☆ 忠生一丁目3番地
155		市立三輪中央公園	☆ 三輪緑山三丁目21番地
156		小金井市	梶野配水所
157	上水南給水所		□ 小平市上水南町三丁目12番36号
158	小平市	小川給水所	□ 小川町一丁目847番地
159		市立津田公園	☆ 津田町三丁目39番
160	日野市	市立大坂西公園	☆ 大坂上一丁目14番地の4
161		多摩平給水所	□ 多摩平二丁目7番地の2
162		程久保給水所	□ 程久保五丁目10番地の1
163		三沢配水所	□ 三沢905番地の2
164		日野旭が丘給水所	□ 旭が丘二丁目42番地の2



令和7年4月1日現在

番号	区名	施設名	所在地
165	東村山市	八坂給水所	富士見町五丁目4番地46
166		東村山浄水場	美住町二丁目20番地236
167		美住給水所	美住町二丁目13番地4
168		市立東村山運動公園	★ 恩多町一丁目9番地5
169		市立秋津小学校	☆ 秋津町三丁目48番地1
170	国分寺市	東恋ヶ窪配水所	□ 東恋ヶ窪二丁目5番地8
171		国分寺北町給水所	□ 北町四丁目1番地5
172	国立市	国立中給水所	□ 中三丁目8番地1
173		谷保給水所	□ 谷保1462番地1
174	西東京市	芝久保給水所	□ 芝久保町五丁目9番1号
175		保谷町給水所	□ 保谷町一丁目5番24号
176		西東京栄町配水所	□ 栄町二丁目7番6号
177	福生市	福生武蔵野台給水所	□ 武蔵野台二丁目32番地
178		市立明神下公園	★ 南田園一丁目12番地1
179	狛江市	和泉本町給水所	□ 和泉本町四丁目6番1号
180	東大和市	上北台給水所	□ 上北台一丁目801番地1
181		東大和給水所	□ 桜が丘三丁目44番地
182	清瀬市	清瀬元町配水所(注3)	□ 元町二丁目27番12号
183		市立第3保育園	☆ 旭が丘三丁目755番地1
184		清瀬梅園給水所	□ 梅園一丁目3番
185	東久留米市	南沢給水所	□ 南沢三丁目9番21号
186		滝山給水所	□ 滝山六丁目1番1号
187	武蔵村山市	学園配水所	□ 学園一丁目5番地の7
188		中藤配水所	□ 中藤二丁目1番地の3
189		市立中原公園	★ 中原二丁目21番地の4
190	多摩市	桜ヶ丘配水所	□ 桜ヶ丘四丁目10番地
191		落合配水所	□ 中沢一丁目12番地
192		愛宕配水所	□ 愛宕二丁目51番地
193		南野給水所	□ 南野二丁目16番地
194		聖ヶ丘給水所	□ 聖ヶ丘四丁目1番地
195		市立並木公園	★ 和田1551番地1
196	稲城市	坂浜配水所	□ 坂浜三丁目13番地の12
197		向陽台給水所	□ 向陽台六丁目16番地
198		若葉台給水所	□ 若葉台一丁目19番地
199	あきる野市	秋留給水所	□ 秋川三丁目2番地10
200		菅生給水所	□ 菅生683番地
201		上代継浄水所	□ 上代継407番地
202		戸倉給水所	□ 戸倉348番地1
203		小峰台配水所	□ 小峰台40番地
204		伊奈配水所	□ 伊奈372番地3
205	瑞穂町	石畑給水所	□ 石畑2301番地
206	日の出町	文化の森給水所	□ 平井3075番地

【都営水道市町以外】

番号	区名	施設名	所在地
207	武蔵野市	第一浄水場(注4)	□ 吉祥寺北町四丁目11番46号
208		第二浄水場(注4)	□ 桜堤一丁目6番6号
209	昭島市	西部配水場	□ 緑町二丁目17番16号
210		東部配水場	□ 朝日町四丁目23番28号
211	羽村市	第一配水場	□ 緑ヶ丘二丁目18番地5
212		小作浄水場	□ 小作台四丁目2番地1

★：震災対策用応急給水槽（1,500㎡槽）

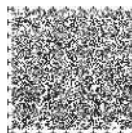
☆：小規模応急給水槽（100㎡槽）

□：浄水場・給水所

(注2) 野津田浄水所は、令和5年1月4日から運用を停止している。

(注3) 清瀬元町配水所は、令和5年8月25日から運用を停止している。

(注4) 運搬給水拠点（給水車等の車両への水の補給施設）拠点給水は、市立小中学校及び広域避難場所で行う。



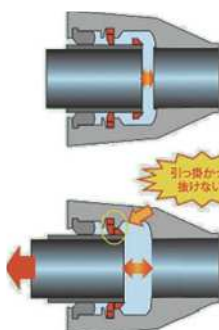
水道管路の耐震継手化

阪神・淡路大震災（平成7年）、東日本大震災（平成23年）、令和6年能登半島地震等、水道施設が甚大な被害を受け、多数の断水被害が発生し、市民生活や社会経済活動に重大かつ深刻な影響をもたらしました。これらの震災で発生した水道管路の被害は、継手部分での抜け出しによるものが多くを占めました。

首都直下地震の切迫性が指摘される中、水道管路については、震災時における断水被害を最小限にとどめ、可能な限り給水を確保するとともに、断水被害が発生した際の平常給水に復旧するまでの日数を短縮させるため、継手部分に抜け出し防止機能を持つ「耐震継手管」に取り替える事業を進めています。特に、震災時の断水率が50%を超えると想定される区域などを優先して耐震継手管に取り替えています。



水道管路の取替工事の様子

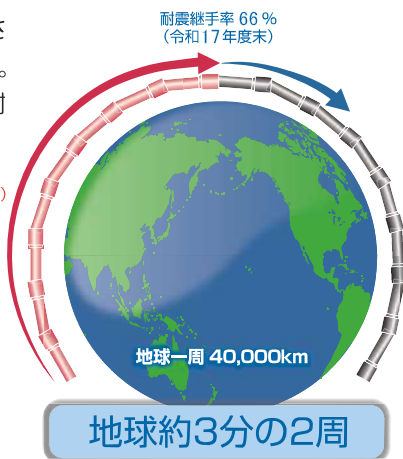


耐震継手管の構造（イメージ図）

東日本大震災でも、耐震継手管は全く被害を受けなかったんだよ。



水道局が管理する水道管路（配水管）の長さは、地球の約3分の2周に及びます（27,585km。令和6年度末）。このうちの約5割は、既に耐震継手管になっています。

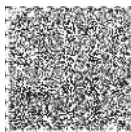


耐震継手率の向上

令和6年度末 **52%** → 令和17年度末 **66%**

復旧日数※の短縮

令和6年度末 **14日以内** → 令和17年度末 **13日以内**



※都心南部直下地震が発生し断水した場合において、断水解消までに要する復旧日数の見込み