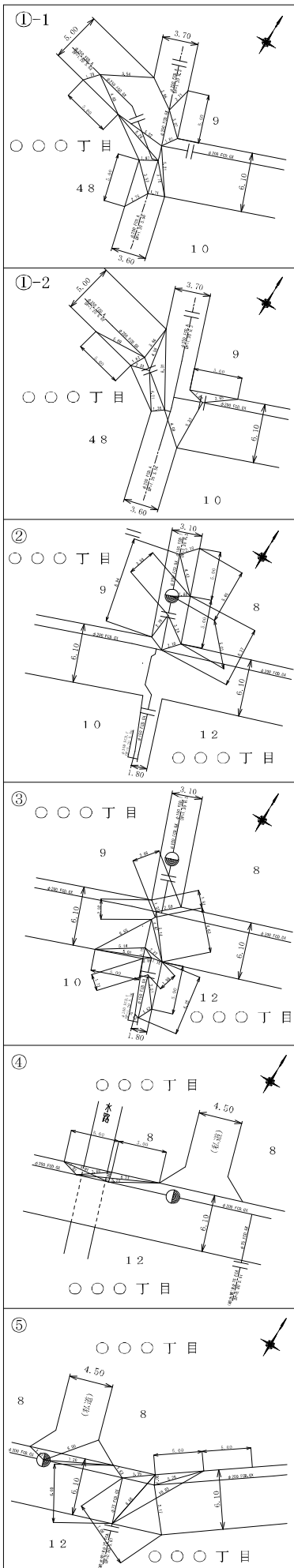


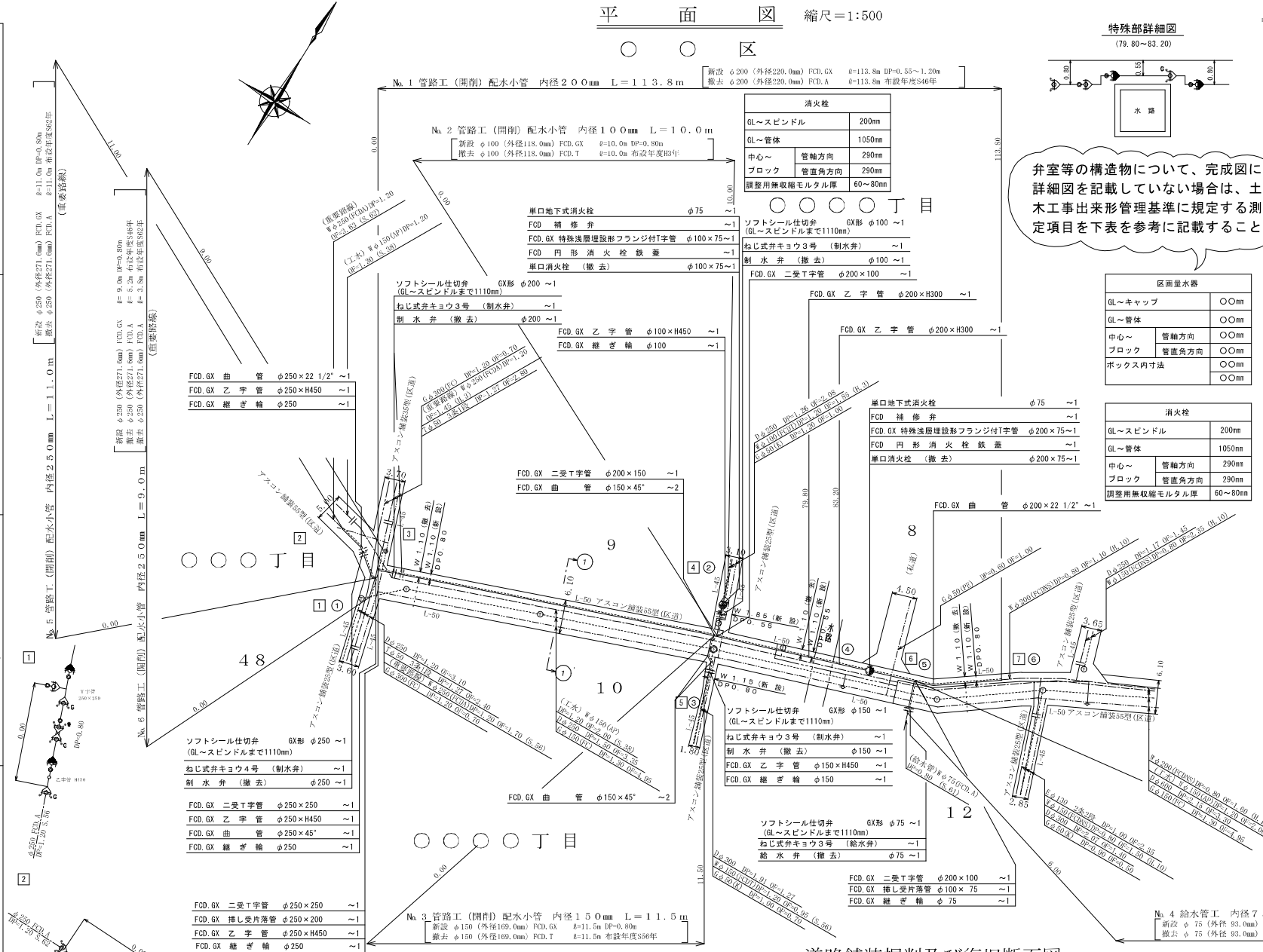
完成図面

配水小管工事完成図	平面図	1
給水管取付替工事完成図	平面図	1
配水本管工事完成図	平面図	1
	縦断面図	1
	詳細図	4
	復旧断面図	1

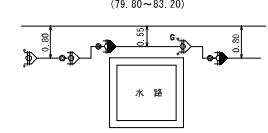
オフセット図 縮尺1:300



平面図 縮尺=1:500



特殊部詳細図 (79.80~83.20)



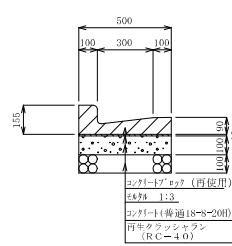
弁室等の構造物について、完成図に詳細図を記載していない場合は、土木工事出来形管理基準に規定する測定項目を下表を参考に記載すること。

区画量水器	
GL~キャップ	〇〇mm
GL~管体	〇〇mm
中心~	管軸方向 〇〇mm
ブロック	管径角方向 〇〇mm
ボックス内寸法	〇〇mm

消火栓	
GL~スピンドル	200mm
GL~管体	1050mm
中心~	管軸方向 290mm
ブロック	管径角方向 290mm
調整用無収縮モルタル厚	60~80mm

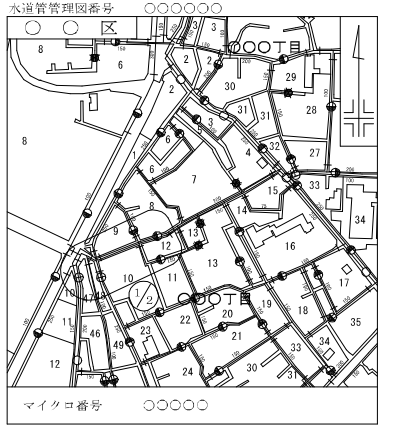
附帯設備工

L形溝工 300B型 S=1:20 (撤去・復旧)



路線番号	追加距離	数量	備考
No.1	0.0 ~ 113.8	3.60	給水栓撤去工
No.4	0.0 ~ 6.0	1.20	

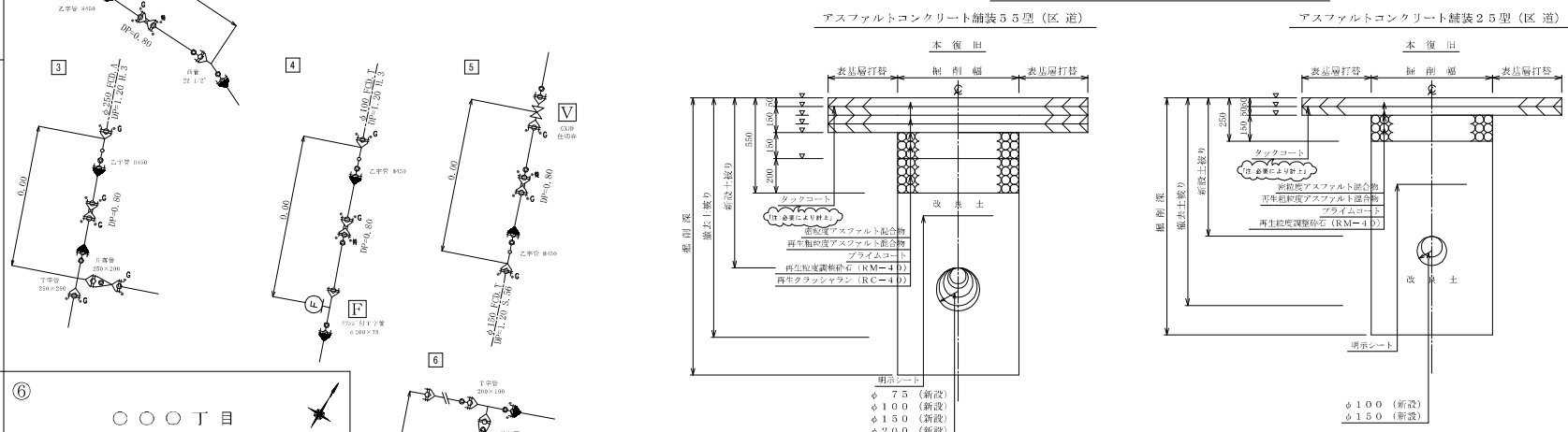
案内図 縮尺=1:5000



工事完成数量表

名称	種別	形状	単位	数量	備考
配水小管	新設	φ250	m	20.0	F.C.D.GX
配水小管	新設	φ200	m	113.8	F.C.D.GX
配水小管	新設	φ150	m	11.5	F.C.D.GX
配水小管	新設	φ100	m	10.0	F.C.D.GX
配水小管	撤去	φ250	m	20.0	F.C.D.A (S.46年度布設) ~ 5.2
配水小管	撤去	φ200	m	113.8	F.C.D.A (S.46年度布設)
配水小管	撤去	φ150	m	11.5	F.C.D.T (S.56年度布設)
配水小管	撤去	φ100	m	10.0	F.C.D.T (U.3年度布設)
制水弁	新設	φ250	箇所	1	
制水弁	新設	φ200	箇所	1	
制水弁	新設	φ150	箇所	1	
制水弁	新設	φ100	箇所	1	
制水弁	撤去	φ250	箇所	1	
制水弁	撤去	φ200	箇所	1	
制水弁	撤去	φ150	箇所	1	
制水弁	撤去	φ100	箇所	1	
単口消火栓	新設	φ75	箇所	2	
単口消火栓	撤去	φ75	箇所	2	
給水管	新設	φ75	m	6.0	
給水管	撤去	φ75	m	6.0	
給水弁	新設	φ75	箇所	1	
給水弁	撤去	φ75	箇所	1	

道路舗装掘削及び復旧断面図 縮尺=1:20



土被一覽表

路線番号	追加距離	新設土被	備考
No.1	0.0 ~ 23.0	0.80	
No.1	23.0 ~ 41.0	1.20	
No.1	41.0 ~ 60.0	0.90	
No.1	60.0 ~ 79.8	0.80	
No.1	79.8 ~ 83.2	0.55	特殊部
No.1	83.2 ~ 113.8	0.80	
No.2	0.0 ~ 1.1	0.80	
No.3	0.0 ~ 5.4	0.80	
No.4	0.0 ~ 5.0	0.80	
No.5	0.0 ~ 11.0	0.80	
No.6	0.0 ~ 9.0	0.80	

土被一覽表

路線番号	追加距離	新設土被	備考
No.2	1.1 ~ 10.0	0.80	
No.3	5.4 ~ 11.5	0.80	

注) 給水栓取替の図面を作成した場合には、この欄を設ける。

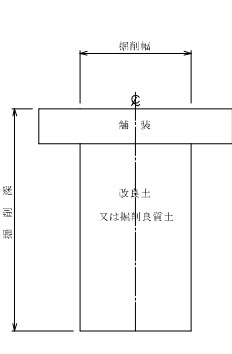
道路等占用許可一覽表

路線名	管理者名	申請番号	許可番号	備考
区道	〇〇区	令和〇年〇月〇日	令和〇年〇月〇日	

注: 管理者ごとに記載

受注者 東京都〇〇区〇〇〇〇〇〇〇〇号
 〇〇会社〇〇建設
 代表取締役 〇〇〇〇
 現場代理人 〇〇〇〇〇〇
 配水工氏名 (特許番号 第〇〇〇〇-〇〇-〇〇〇〇〇号)
 有効期限 令和 年 月 日、 種別 〇〇〇〇〇
 提出日 令和〇年〇月〇日

給水栓掘削復旧断面図



給水部用

工事件名	〇〇区〇〇〇丁目地先から〇〇区〇〇〇丁目地先間配水本管(700mm)布設替工事
図名	案内図 工事完成数量表 平面図 オフセット図 道路舗装掘削及び復旧断面図 附帯設備工
工事場所	東京都〇〇区〇〇〇〇丁目〇〇番地先から 〇〇区〇〇〇丁目〇〇番地先間
種別	完成図
工事番号	〇〇工事 第〇〇〇〇〇〇号
縮尺	工 著手日 令和 年 月 日 図 期 完成日 令和 年 月 日 番
東京都市道局	〇〇〇〇所 〇〇〇〇課
工事監督員	〇〇〇〇 配水管 / 給水管

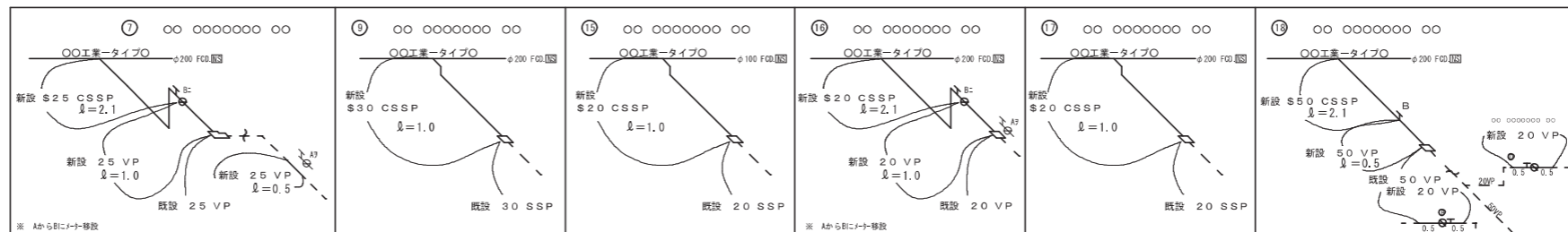
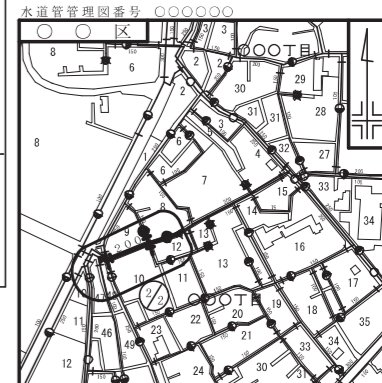
給水管取付替平面図 縮尺=1:250

○○○区

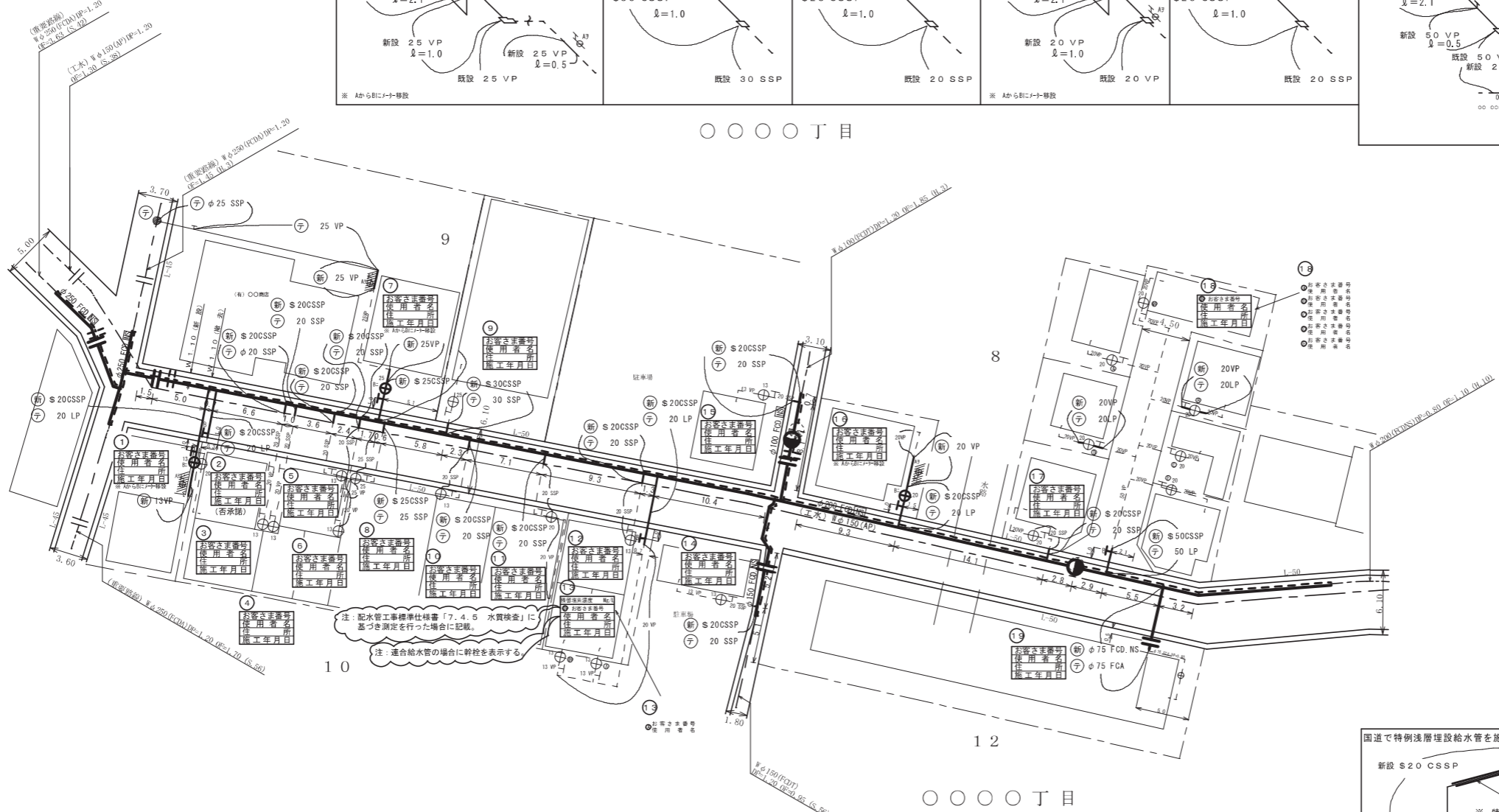
立面図

管理図面番号
注: 当該図面が標準の管理図面に付する

案内図 縮尺=1:5000



○○○○丁目

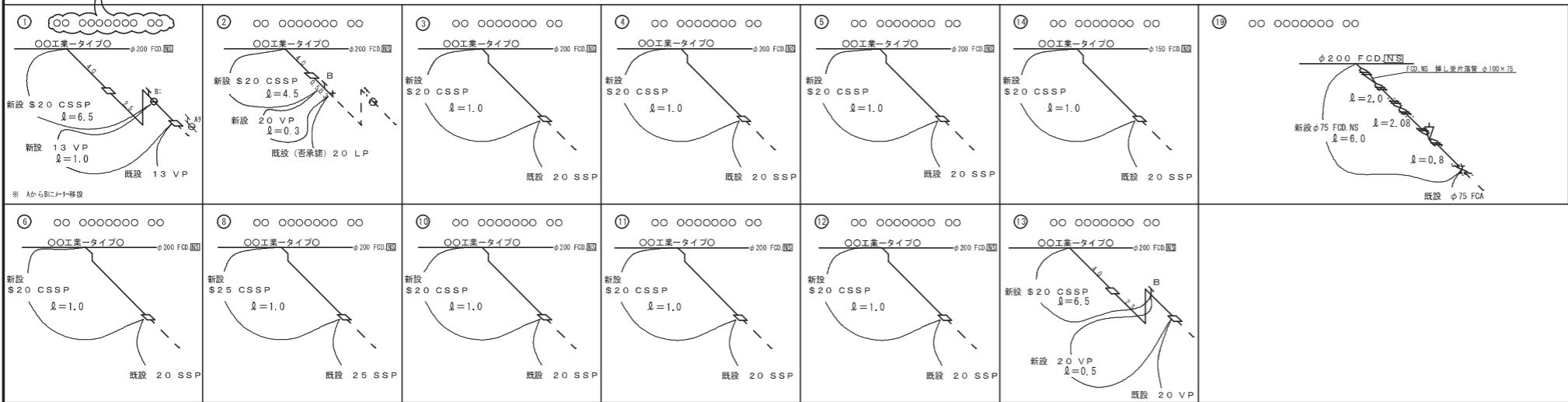


○○○丁目

48

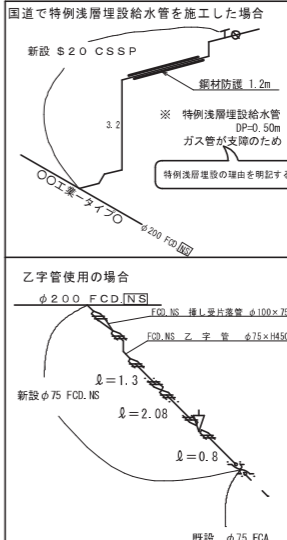
○○○○丁目

立面図



工事完成数量表

名称	工種	口径	単位	数量		備 考
				2/2	合計	
給水管	新設	φ50	栓	1	1	
給水管	新設	φ30	栓	1	1	
給水管	新設	φ25	栓	2	2	
給水管	新設	φ20	栓	14	14	
給水管	新設	φ75	箇所	1	1	
合計				19	19	
給水管	撤去	φ50	栓	1	1	
給水管	撤去	φ30	栓	1	1	
給水管	撤去	φ25	栓	2	2	
給水管	撤去	φ20	栓	14	14	
給水管	撤去	φ75	箇所	1	1	
合計				19	19	



工業用水道管布設路線

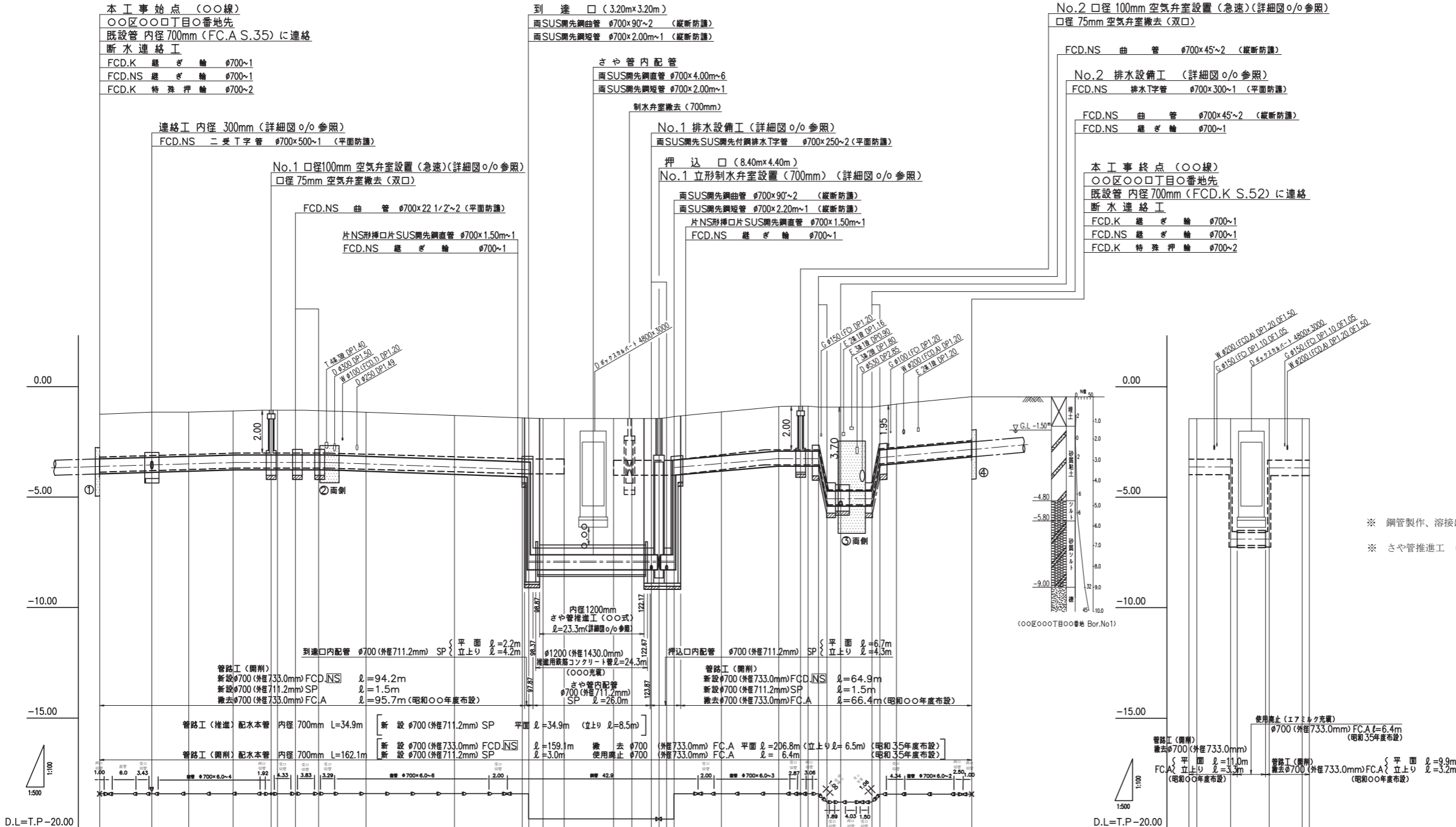
請 負 者 東京都○○区○○○丁目○○番地
○○○建設
代表取締役 ○○○○
現場代理人 ○○○○
土木建築工事主任技師 ○○○○ (執業番号○○○○○)
提出日 令和○○年○○月○○日

工事名称	○○区○○○丁目○番地先から同区○○○丁目○番地先配水小管○○○工事
編 者	案内図 工事完成数量表 給水管取付替平面図 立面図
工事場所	東京都○○区○○○丁目○番地先から同区○○○丁目○番地先間
種 別	完成図
工事番号	第○○○○○○○号
編 者	東京都市道局○○○○支所配水課
図 示	工 業 用 水 道 管 取 付 替 平 面 図 立 面 図
工 事 監 督 員	○○○○○

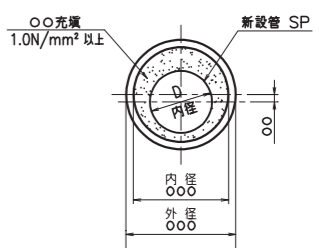
給水部用

配水管 給水管

縦断面図 縮尺 縦 1:200 (1:100)
横 1:1000 (1:500)



推進断面 縮尺=1:00



※ 鋼管製作、溶接は〇〇(株)にて施工
※ さや管推進工 = 36.5m 施工: 〇〇(株)

凡例

—	新設
- - -	既設
- - - -	撤去
====	使用廃止

数量標準単位

表示の種類	単位
工事延長(平面図)	m
道路巾員	m
占用物件占用位置	m
掘削路面復旧断面	m
伏線添架詳細その他	m
管径	mm

受注者 東京都市道局〇〇〇〇所
代表取締役 〇〇〇〇
現場代理人 〇〇〇〇〇
配水管工 氏名 (登録番号 第〇〇〇〇-〇〇-〇〇〇〇号)
有効期限 令和 年 月 日 種別「〇〇〇」
提出日 令和〇年〇月〇日

※ 1000mm以上は配管図を記入

勾	配	LEVEL	LEVEL	LEVEL	LEVEL	LEVEL	LEVEL
6%				7%		5%	18%
	地盤高	-1.20	-1.11	-1.08	-1.04	-1.01	-0.99
	内径土敷	2.01	2.03	2.02	2.00	2.03	2.02
	管中心高	-3.56	-3.49	-3.45	-3.39	-3.39	-3.47
	区間距離	0.00 (0.00)	11.70 (20.00)	8.30 (20.00)	10.00 (40.00)	8.50 (40.00)	10.78 (20.00)
	透加距離	0.00 (0.00)	11.70 (20.00)	20.00 (20.00)	30.00 (40.00)	38.50 (40.00)	60.00 (60.00)

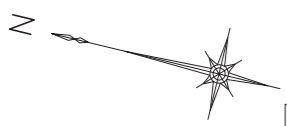
勾	配	LEVEL
	地盤高	-1.41
	内径土敷	1.86
	管中心高	-3.62
	区間距離	0.00
	透加距離	104.82

注) 給水柱取替の図面を作成した場合に、この欄を設ける。

() 内の透加距離は撤去管を示す。

工事件名	〇〇区〇〇〇丁目〇〇番地先から〇〇区〇〇〇丁目地先間配水本管(700mm)布設替工事
図名	縦断面図
工事場所	東京都〇〇区〇〇〇丁目〇〇番地先から〇〇区〇〇〇丁目〇〇番地先間
種別	完成図
工事番号	〇〇工事 第〇〇〇〇〇〇号
縮尺	工着手日 令和 年 月 日 図 期 完成日 令和 年 月 日 番
東京都水道局〇〇〇〇所〇〇〇〇課	
工事監督員	〇〇〇〇 配水管 / 給水管

伏越部詳細図 縮尺=1:200 (1:100)



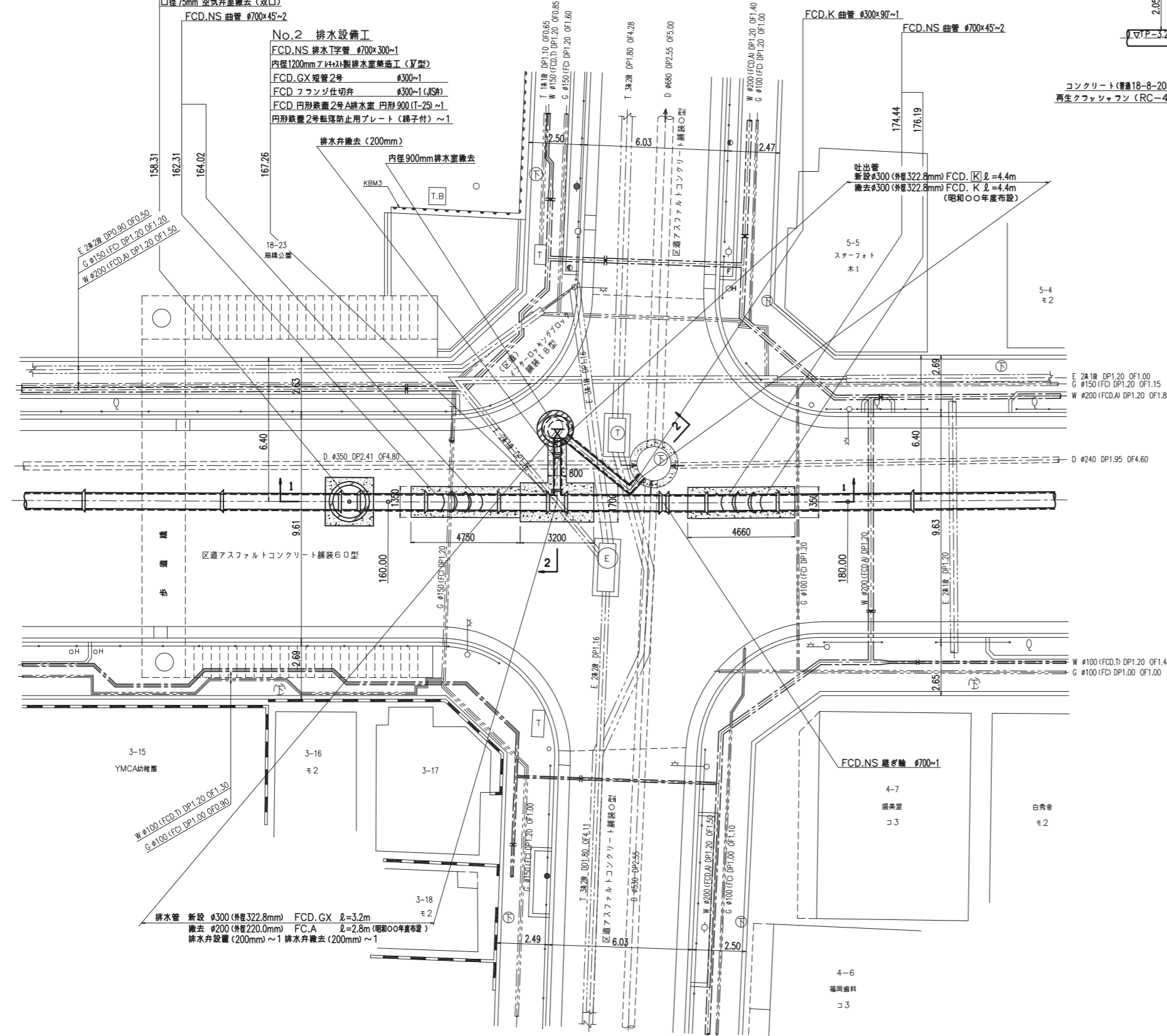
No.2 口径100mm 空気弁室設置 (急速)

- FCD.NS フランジ付T字管 #700x100~1
- FCD フランジ固定金具 ~4
- FCD 補修弁 #100xH200~1
- FCD キャップ式補修弁 #100xH100~1
- FCD 玉押器対応型急速空気弁 #100~1
- FCD 円形鉄蓋2号A空気弁 円形900 (T-25) ~1
- 円形鉄蓋2号転落防止用プレート (梯子付) ~1
- 口径75mm 空気弁室撤去 (双口)

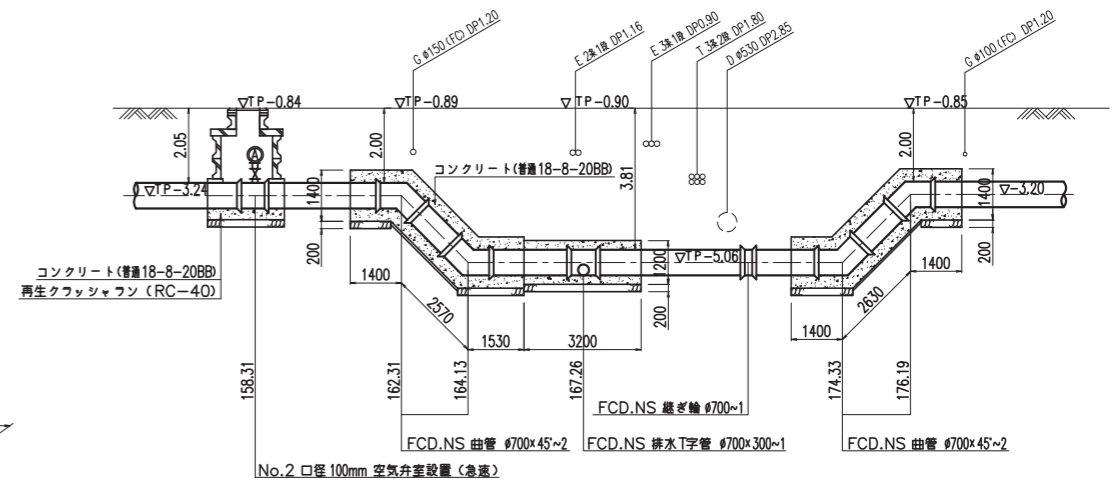
○ ○ 区
○ ○ □ 丁目

No.2 排水設備工

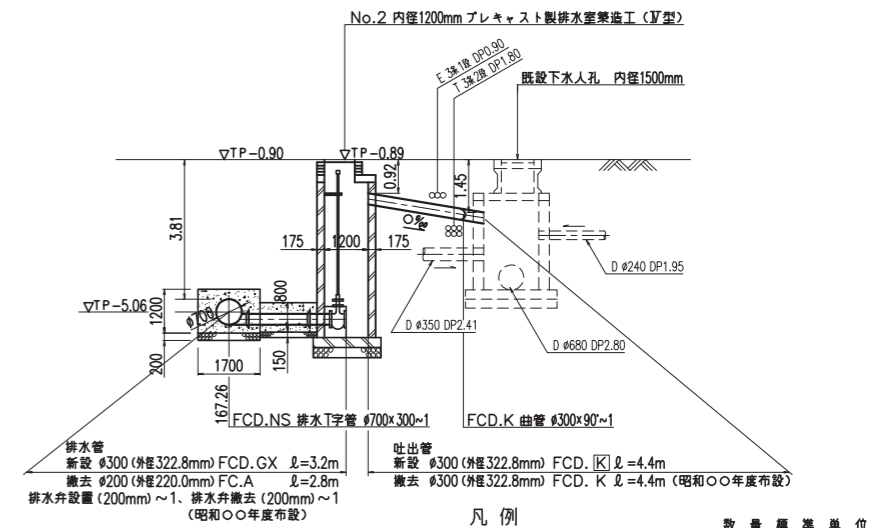
- FCD.NS 排水T字管 #700x300~1
- 内径1200mm プレキャスト製排水室築造工 (V型)
- FCD.GX 短管2号 #300~1
- FCD フランジ仕切弁 #300~1 (JIS#)
- FCD 円形鉄蓋2号A排水室 円形900 (T-25) ~1
- 円形鉄蓋2号転落防止用プレート (梯子付) ~1



1-1



2-2



凡例

—	新設
- - -	既設
- - - -	撤去
====	使用廃止

数量標準単位	
表示の種別	単位
工事延長 (平面図)	m
道路巾員	m
占用物件占用位置	m
掘削路面復旧断面	mm
伏越部詳細その他	mm
管径	mm

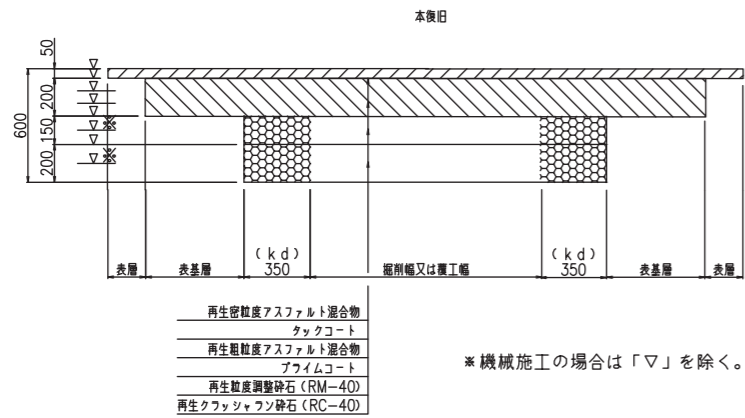
受注者 東京都〇〇区〇〇丁目〇〇番〇号
〇〇会社〇〇建設
代表取締役 ○ ○ ○ ○
現場代理人 ○ ○ ○ ○ ○
紀元工 氏名 (登録番号 第〇〇〇〇-〇〇-〇〇〇〇〇号)
右列期限 令和 年 月 日、種別 (〇〇〇〇)
提出日 令和〇年〇月〇日

工事件名	〇〇区〇〇丁目地先から〇〇区〇〇丁目地先間配水本管 (700mm) 布設替工事
図名	伏越部詳細図
工事場所	東京都〇〇区〇〇丁目〇〇番地先から〇〇区〇〇丁目〇〇番地先間
種別	完成図
工事番号	〇〇工事 第〇〇〇〇〇〇〇号
縮尺	工着手日 令和 年 月 日 図 期 完成日 令和 年 月 日 番
東京都水道局〇〇〇〇所〇〇〇〇課	
工事監督員	〇〇〇〇 配水管 / 給水管 /

注) 給水栓取替の図面を作成した場合に、この欄を設ける。

道路復旧断面図 縮尺=1:100

区道 アスファルトコンクリート舗装(アスコン基層) 60型
(自費復旧)

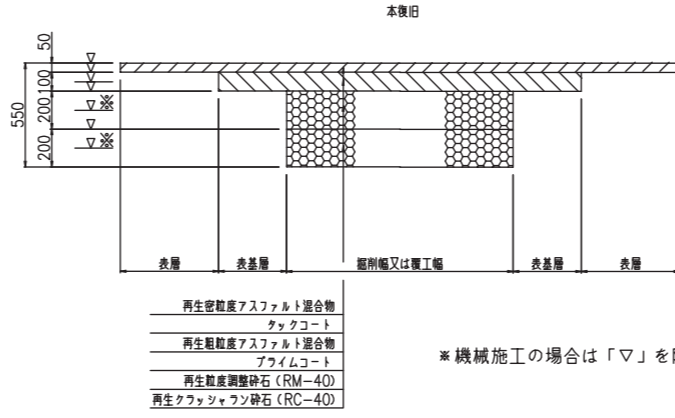


- 再生密粒度アスファルト混合物
- タックコート
- 再生粗粒度アスファルト混合物
- プライムコート
- 再生粒度調整砕石(RM-40)
- 再生クワッシュン砕石(RC-40)

*機械施工の場合は「▽」を除く。

追加距離	延長(m)	備考
-1.40~198.40	199.80	

区道 アスファルトコンクリート舗装(アスコン基層) 55型
(自費復旧)

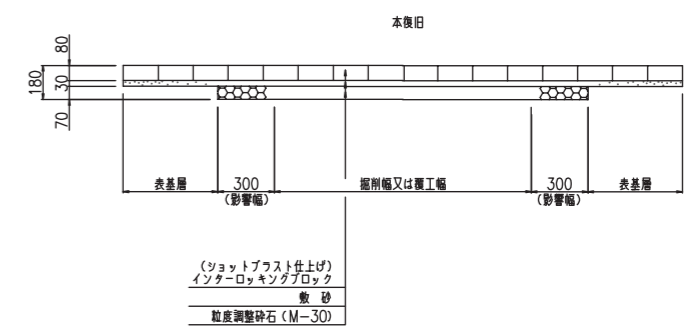


- 再生密粒度アスファルト混合物
- タックコート
- 再生粗粒度アスファルト混合物
- プライムコート
- 再生粒度調整砕石(RM-40)
- 再生クワッシュン砕石(RC-40)

*機械施工の場合は「▽」を除く。

追加距離	延長(m)	備考
11.7000		No.1埋設工費

区道・歩道インターロッキングブロック舗装18型
(自費復旧)

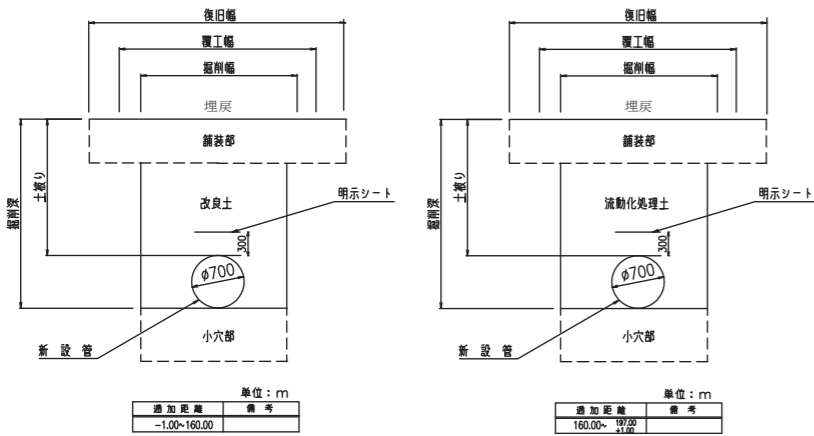


- (ショットアブラ仕上げ) インターロッキングブロック
- 敷砂
- 粒度調整砕石(M-30)

追加距離	延長(m)	備考
165.5000		

埋戻標準断面図 縮尺=1:50

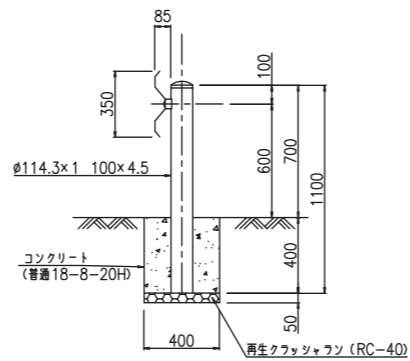
配水本管 一般部



追加距離	備考
-1.00~160.00	

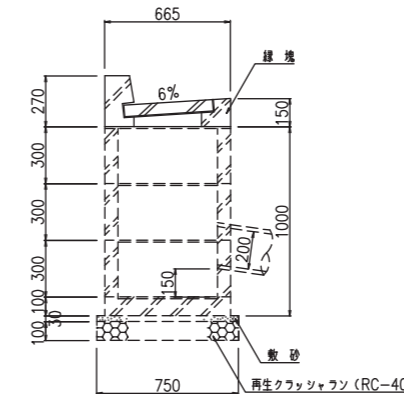
追加距離	備考
160.00~199.00	

ガードレールCP(コンクリート根固め)撤去・復旧工 縮尺=1:20



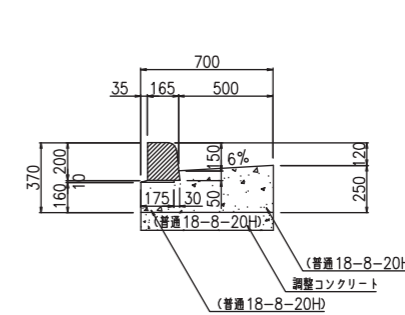
追加距離	箇所	備考
165.6000	1箇所 L=2.00m	No.2埋木設工費

街きよ用集水ます縁塊(155型)撤去・復旧工 縮尺=1:20



追加距離	箇所	備考
19.0000	1	
35.0000	1	
44.0000	1	
計	3箇所	

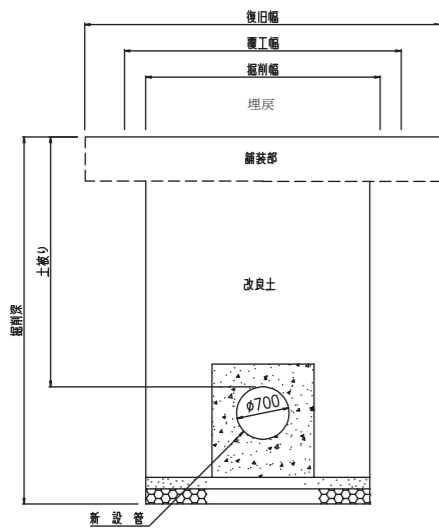
街きよ155型撤去・復旧工 縮尺=1:20



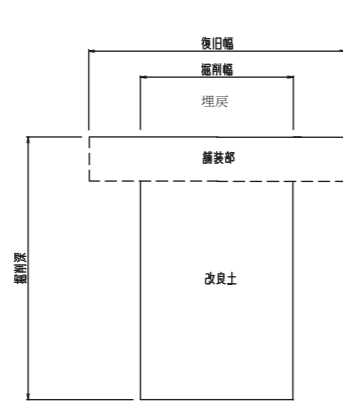
追加距離	延長(m)	備考
-1.30~7.70	9.00	
17.00~38.50	20.30	街きよ新2箇所
41.60~46.20	4.00	街きよ新1箇所
計	33.30	

表示の種類	単位
工事延長(平面図)	m
道路巾員	m
占用物件占用位置	m
掘削路面復旧断面	m m
伏越系架設その他	m m
管径	m m

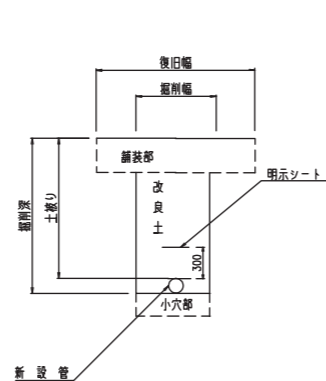
押込、到達口



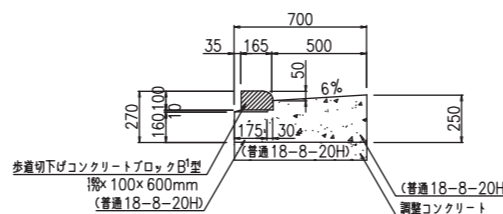
撤去部



配水小管

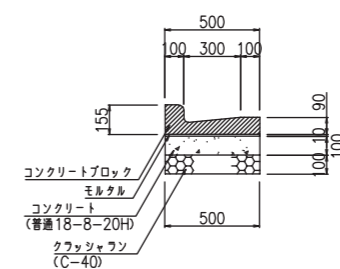


街きよ155型(切下げ部)撤去・復旧工 縮尺=1:20



追加距離	延長(m)	備考
38.50~41.60	3.10	
105.0000	1.80	配水本管撤去工
116.0000	1.80	配水本管撤去工
165.6000	3.00	No.2埋木設工費
計	9.70	

L型削溝撤去・復旧工 縮尺=1:20



追加距離	延長(m)	備考
14.5000	3.60	小管布設工費
105.0000	3.60	配水本管撤去工
116.0000	6.00	配水本管撤去工
計	13.20	

受注者 東京都〇〇区〇〇〇丁目〇〇番〇〇号
〇〇会社〇〇建設

代表取締役 〇〇〇〇

現場代理人 〇〇〇〇〇

紀本管工 氏名 (登録番号 第〇〇〇〇-〇〇-〇〇〇〇号)

有効期限 令和 年 月 日 至 令和 年 月 日

提出日 令和〇年〇月〇日

工事件名	〇〇区〇〇〇丁目地先から〇〇区〇〇〇丁目地先間配水本管(700mm)布設替工事
図名	掘削標準断面図 道路復旧断面図 附帯設備工
工事場所	東京都〇〇区〇〇〇丁目〇〇番地先から〇〇区〇〇〇丁目〇〇番地先間
種別	完成図
工事番号	〇〇工事 第〇〇〇〇〇〇〇号
縮尺	工 着手日 令和 年 月 日 図 期 完成日 令和 年 月 日 番
東京都水道局〇〇〇〇所〇〇〇〇課	
工事監督員	〇〇〇〇 配水管 / 給水管 /

注) 給水栓取替の図面を作成した場合に、この欄を設ける。