

# 夏休みイベント ～水と緑の秘密発見！～

期間：令和7年8月1日（金）～8月31日（日）

※休館日（6日、13日、20日、27日）を除く

## 秘密発見！スタンプラリー

- 8月1日（金）～31日（日）
- 展示室をまわって、水と緑の秘密を発見しよう！



- ▷展示を見て！  
▷クイズに答えて！  
▷スタンプを押そう！  
▷スタンプ6つでプレゼントがもらえる！
- もっと調べたい人は展示室でまとめシートをもらおう！  
※3Dシアターにはありません。

## 水源林ふれあい教室

- 8月21日（木）  
10:40～、11:40～  
各回約15分
- 中2階3Dシアター
- 多摩川上流域に広がる「水道水源林」について水道局職員がご紹介します。参加された方には間伐材グッズをプレゼント！



## 奥多摩特産品販売

- 期間中の土曜日・日曜日（予定）
- 屋外テント
- 川魚の塩焼き、わさびジェラートなどの販売を予定しています！
- ※日程は仕入れの状況等により決定しますので、販売しない日もあります。



## 第8回東京水道 フォトコンテスト投票審査

- 8月22日（金）～  
（9月9日（火）12時まで）
- 中2階都民ギャラリー
- 水と人、水道水源地域、東京の水道施設の写真を展示します。投票いただいた方には抽選でオリジナルポストカードをプレゼント！

## キッズシアター

- 期間中の土曜日・日曜日  
13:00～ 約23分
- 1階インフォメーションモニター
- DVD「蛇口の水は森からのおくりもの」の上映

## 奥多摩 水と緑のふれあい館

住所 〒198-0223  
東京都西多摩郡奥多摩町原5番地  
電話 0428-86-2731  
開館時間 9:30～17:00入館料無料  
休館日 水曜日（休日の場合は翌日）



# 東京水道クイズ

Q. 1 東京都で使われている水は、どこの川の水なの？

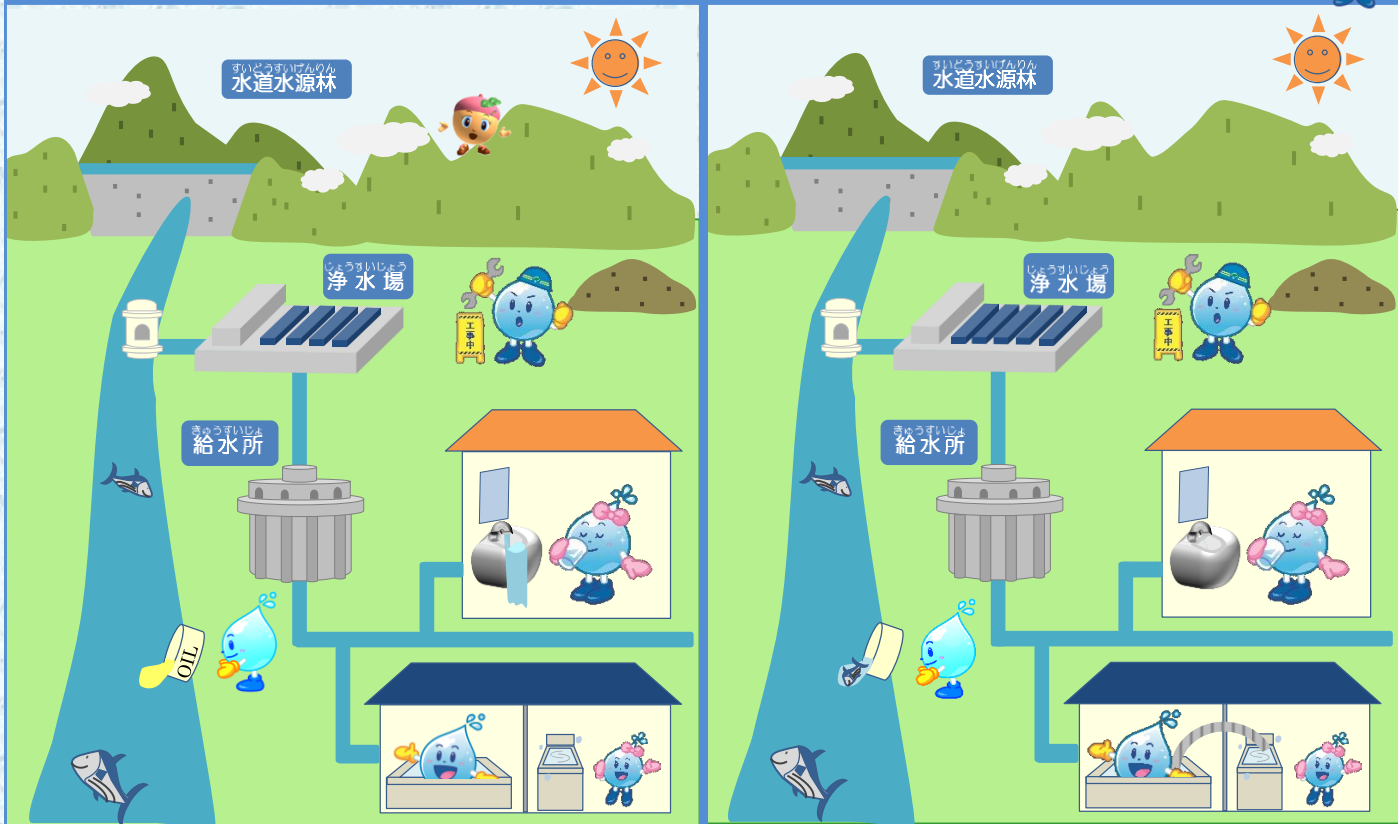
A. 東京都の水源の約80%は、利根川・荒川水系、約17%が多摩川水系です。ひとつの浄水場においても両方の水系から取水しているところもあります。  
詳しくは、東京都水道局ホームページにある給水区域図をご覧ください。

Q. 2 シャワーを3分流しっぱなしに・・・何リットル流れるの？

A. 約36リットル！2リットルのペットボトルで18本分に及びます。  
東京水道の水使用量の約7割は家庭で使われており、家庭での皆様一人ひとりの取組が重要です。節水にご協力をよろしくお願いします。

## まちがいさがし

5つまちがいがあるよ



- ① 水道水源林に「りん」  
② 浄水場の太陽光パネルの数  
③ 川に流しているもの（油は流さないでね）  
④ オレソシ屋根の家の水道（こまめに止めてね）  
⑤ こんな屋根の家のお風呂と洗たく機の間（ホース（残り湯を洗たくに再利用すると節水に！）