

令和 4 年度

地球温暖化対策計画・実施状況報告

1 地球温暖化対策事業者の概要

(1) 事業者の類別

| | |
|-------------|----------------------------|
| 類別 | (類別の説明) |
| I類 | A事業所のみを有する特定事業者 |
| II類 | B事業所を有する特定事業者(III類の事業者を除く) |
| III類 | C事業所を有する特定事業者 |
| IV類 | 任意事業者 |

(2) 地球温暖化対策事業者

| | | | | |
|---|------------------|--|-----------|-----|
| 事業者名 | 東京都水道局 | | | |
| 所在地 | 東京都新宿区西新宿二丁目8番1号 | | | |
| 事業者番号 | 0267 | | | |
| 燃料等使用量の原油換算の合計量 (前年度) | 71,177 | kL/年 | | |
| 大規模小売店舗面積 (単独で1,500kL未満で延床面積10,000㎡以上の事業所) | | ㎡ | | |
| 産業分類名 (中分類) | 36 水道業 | | | |
| 分類番号 (中分類) | 36 | | | |
| 事業活動の概要 | 事業内容 | 東京都水道局は、東京都23区及び多摩地区の3市1村（武蔵野市、昭島市、羽村市及び檜原村）を除く26市町に給水を行っているほか、給水区域に含まれていない多摩地区の一部の市にも浄水の供給を行っている。 従業員数 約4,000名 | | |
| | 区分 | その他 | | |
| | 前年度 | 資本金 | 1,836,520 | 百万円 |
| | | 従業員数 | 4,000 | 人 |
| 商標又は商号 (連鎖化事業者のみ) | | | | |

(3) 県内に設置している事業所

(自動転記)

| 事業所種別 | 事業所番号 | 事業所名 | 前年度の原油換算エネルギー使用量(kL) |
|-------------|--------|-------------------------------|----------------------|
| A、Bテナント等事業所 | | | |
| A | 026700 | 東京都水道局羽村取水管理事務所 旧村山山口貯水池管理事務所 | 330 |
| | | | |
| | | | |
| | | | |
| B、C事業所 | | | |
| C | 026701 | 東京都水道局朝霞浄水場 | 40,681 |
| C | 026702 | 東京都水道局三郷浄水場 | 30,166 |
| | | | |
| | | | |
| 合 計 | | | 71,177 |

(4) 公表方法

| | | | |
|---|---------------------------------------|----------|---|
| ○ | インターネット利用による公表 | アドレス | https://www.waterworks.metro.tokyo.lg.jp/ |
| | 事業所での備え置き (複数可。書ききれない場合は別様としてください) | 閲覧場所 1 | |
| | | 所在地 1 | |
| | | 閲覧可能時間 1 | |
| | | 閲覧場所 2 | |
| | | 所在地 2 | |
| | | 閲覧可能時間 2 | |
| | その他 | | |

(5) 公表の担当部署

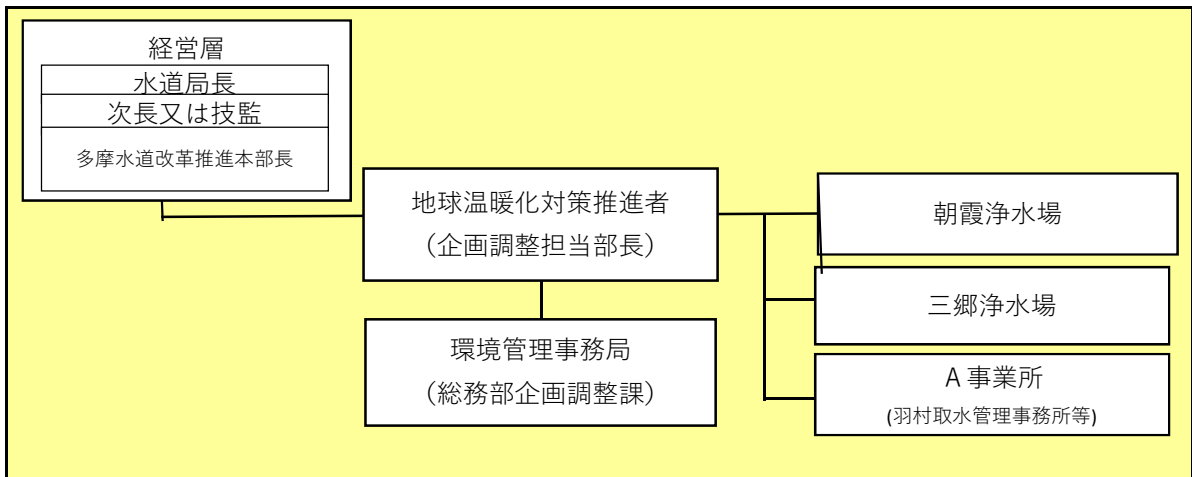
| 名称 (複数可) | 連絡先 | |
|--------------------------|--------------|---------------------------------|
| | 電話番号 | E-mailアドレス※ |
| 1 総務部企画調整課（環境・エネルギー施策担当） | 03-5320-6410 | S0810106@section.metro.tokyo.jp |
| 2 | | |
| 3 | | |

※ 事業者のアドレスとする(個人が特定できるアドレスは記入しないこと)

2 地球温暖化対策推進における事業者の基本方針

東京都水道局では、都民の健康と安全を確保する環境に関する条例及び埼玉県地球温暖化対策推進条例で定める削減計画期間における総量削減義務の履行達成を目指すとともに、局全体のCO₂排出量抑制に向け、令和2年3月にCO₂削減対策基本方針を改定し、全ての事業所において実効性ある対策に取り組んでいる。さらに、令和2年3月に環境5か年計画2020-2024を策定し、局事業に伴う環境負荷低減を推進するための対策を実施している。

3 地球温暖化対策における事業者の推進体制



4 計画期間中における事業者の温室効果ガス排出量（事業所合算）の推移

CO₂換算（t-CO₂）

| | 令和2年度 (2020年度) | 令和3年度 (2021年度) | 令和4年度 (2022年度) | 令和5年度 (2023年度) | 令和6年度 (2024年度) |
|------------------------|-------------------|-------------------|-------------------|-------------------|-------------------|
| エネルギー起源CO ₂ | 142,585 | 139,384 | | | |
| その他ガス | | | | | |
| 温室効果ガスの計 | 142,585 | 139,384 | | | |

5 各事業所の計画

別紙 事業所の地球温暖化対策計画・実施状況報告 のとおり