

1 課題を抱える業務の内容

取水した河川水は、取水口から樋管を通過して沈砂池へ流入し、導水ポンプで浄水場へ送られます。

近年、豪雨災害が増加し、各施設に堆積する土砂も増加傾向にあります。取水口と沈砂池は定期的に堆積した土砂を除去していますが、樋管の土砂は、これまで一度も除去したことがありません。

昨年の中ドローンによる調査では、堆積土砂の他に壁面の付着物やがれき等が見つかりました。

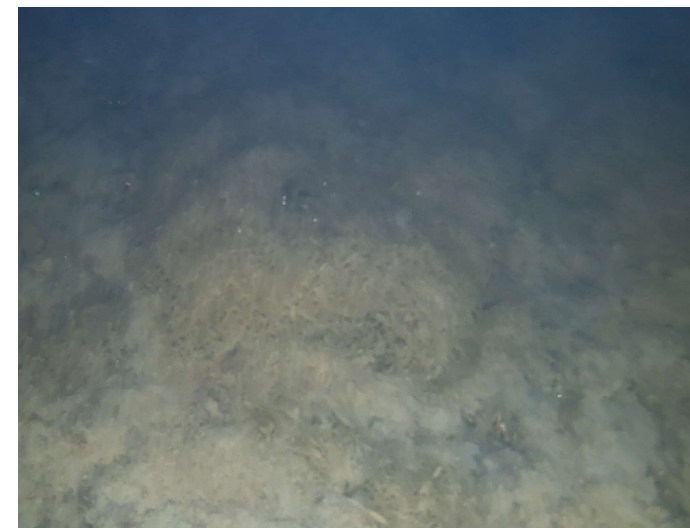
2 課題の詳細

当該樋管は口径φ1,500mmで延長約270m（うち200mが河川区域内）のヒューム管であるため、潜水土による作業は困難であり、長時間の取水停止もできません。

最近、導水ポンプ井の水位が低下傾向にあることから、これらの堆積物が流れを阻害している可能性も考えられます。

3 こんな技術を求めています！

取水しながら、ロボット等による堆積土砂や壁面の付着物、がれき等を除去できる技術



堆積土砂



がれき類