

断水解消へ 続く現場の苦闘



豪雨の猛威

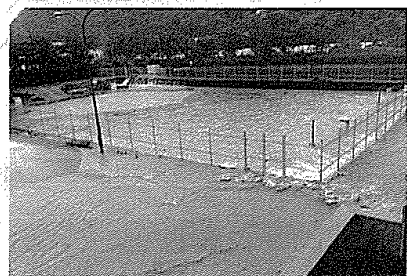
堤防決壊などで建物等が倒・半壊、豪雨の猛威が復旧のさまたげとなっている。(12日、倉敷市真備町で一級河川・末政川の堤防決壊に伴った舗装剥離箇所)

大規模被災に
総力で支援を

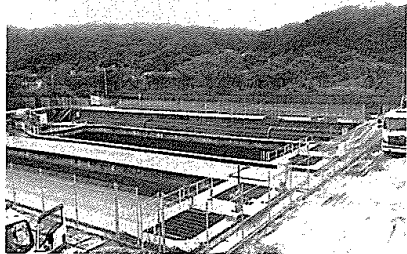


断水に苦慮

断水が続く地域では給水所が設置され、水を求める市民が殺到している。(12日、三原市・西野浄水場での応急給水状況)



浸水被害が



浸水で浄水場が機能停止、大規模な断水影響をもたらした(広島県・本郷取水場沈砂池、写真上は7日7時頃、下は9日8時頃、いずれも県提供)

市民に水を
給水に注力



土砂崩落も

大規模な土砂崩落、流木が浄水場を襲った(12日、写真奥が呉市工業用水道・二級水源池)



給水車が活躍

被災エリアに各地から給水車が到着、水道員の支援の輪が窮状に広がる(12日、写真上から三原市での徳政市などの応急給水活動、広島市・安佐北区内の応急給水所における給水活動、倉敷市役所真備支所での給水活動)

