

給水スマートメータの設置状況（令和6年度上半期）

実績・評価

（単位：個）

| 設置場所 | | 計画（R4～6） | | 設置（R6.9） | | 設置場所 | | 計画（R4～6） | | 設置（R6.9） | | |
|--------------|------------|----------|--------|----------|--------|-----------|------------|----------|---------|----------|---------|--|
| パイロット エリア | 霞が関 | 1,649 | 64,512 | 1,335 | 53,788 | 再開発 地区 | 晴海 | 4,258 | 5,689 | 4,263 | 4,725 | |
| | 立川 | 27,704 | | 23,422 | | | 虎ノ門 | 1,431 | | 462 | | |
| | 上用賀・ 桜丘 | 16,508 | | 13,206 | | 集合 住宅 | 都営 住宅 | 12,000 | 13,036 | 6,169 | 6,728 | |
| | 鷺宮 | 1,376 | | 1,301 | | | 公社 住宅 | 1,036 | | 559 | | |
| | 多摩NT | 584 | | 455 | | 検針 困難 | 大口径 メータ | 14,861 | 14,900 | 13,685 | 13,720 | |
| | 本郷 | 6,386 | | 5,690 | | | 山間部 | 39 | | 35 | | |
| | 八王子 | 1,286 | | 952 | | 公共 施設 | 学校 | 1,654 | 4,669 | 1,447 | 3,953 | |
| | 晴海 | 8,851 | | 7,263 | | | 公園 | 3,015 | | 2,506 | | |
| | | 昭和島 | | 63 | | 62 | 合計 | | 127,850 | | 104,072 | |
| | | 青梅 | | 105 | | 102 | | | | | | |
| スマート シティ | 西新宿 | 4,948 | 25,044 | 4,931 | 21,158 | 合計 | | 127,850 | | 104,072 | | |
| | 大丸有 | 462 | | 174 | | | | | | | | |
| | 竹芝 | 1,639 | | 1,278 | | | | | | | | |
| | 豊洲 | 17,995 | | 14,775 | | | | | | | | |

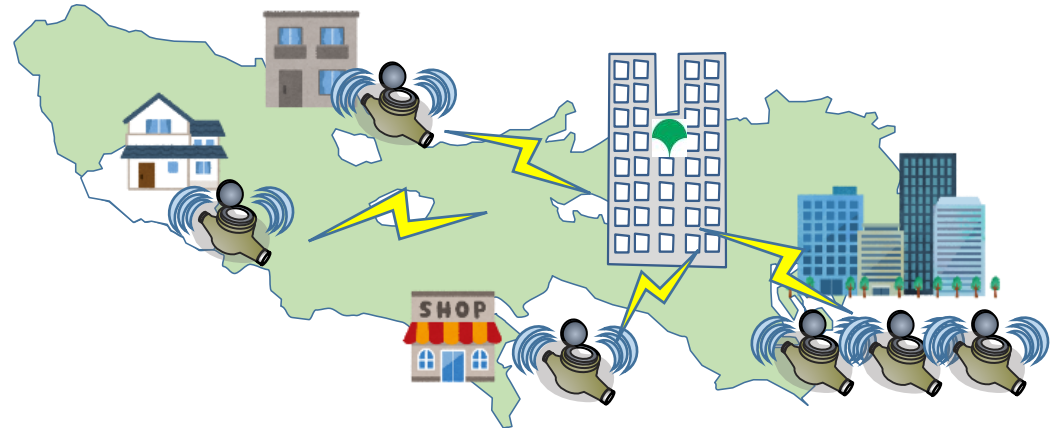
- 計画策定時に想定していない建物竣工・解体等により、設置実績は増減しています。
- 集合住宅は、建物竣工の遅延等により計画数と設置実績に乖離がありますが、その他の地区では概ね計画どおり設置を進めました。

給水スマートメータの運用状況（令和5年10月～令和6年9月）

実績・評価

| 区分 | 令和5年10月～令和6年9月 | | | | | |
|-------------------|----------------|--------|--------|-------|-------|-------|
| | R5.10月 | R5.11月 | R5.12月 | R6.1月 | R6.2月 | R6.3月 |
| 通信成功率 (各月期間合計) | 97.6% | 97.7% | 97.8% | 97.9% | 98.0% | 98.0% |
| | R6.4月 | R6.5月 | R6.6月 | R6.7月 | R6.8月 | R6.9月 |
| | 97.9% | 97.7% | 97.7% | 97.7% | 97.7% | 97.7% |

- 実運用に問題ない水準で、安定的な運用が確保できています。
- 一方、携帯電話の通信網では通信が困難な箇所が一部あったことから、他の通信方式の導入の可能性について検討していきます。



配水小管スマートメータの設置・運用状況（令和6年度上半期）

実績・評価

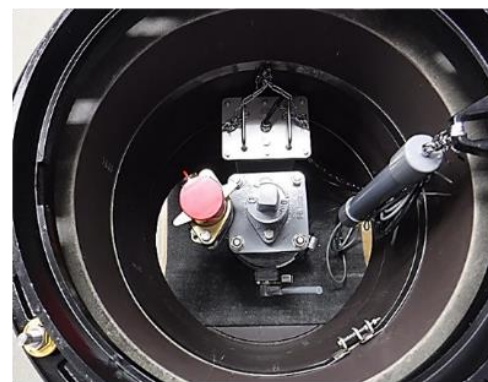
※1 令和6年度までの累計

※2 R6.9.30時点（単位：個）

| 設置場所 | 計画※1 | | 実績※2 | | |
|--------------|------------|-----|------|-----|----|
| | 水圧計 | 流量計 | 水圧計 | 流量計 | |
| パイロット エリア | 霞が関 | 43 | 8 | 43 | 4 |
| | 立川 | 7 | 6 | 7 | 6 |
| | 上用賀・ 桜丘 | 17 | 4 | 17 | 4 |
| | 鷺宮 | 1 | 1 | 1 | 1 |
| | 多摩NT | 1 | 1 | 1 | 1 |
| | 本郷 | 2 | 3 | 2 | 2 |
| | 八王子 | 1 | 1 | 1 | 1 |
| | 晴海 | 1 | ※3 | 1 | ※3 |
| | 昭和島 | 1 | 1 | 1 | 1 |
| | 青梅 | 5 | 5 | 5 | 5 |
| スマート シティ | 西新宿 | 4 | 3 | 4 | 3 |
| 合計 | | 83 | 33 | 83 | 28 |

- 水圧計は、計画どおり全83個を設置しています。
- 流量計は、合計で28個を設置しています。

※3 晴海給水所に設置された既設の流量計を使用



▲水圧計(消火栓室への設置イメージ)

- 設置の際に通信状況等を確認して通信機器の設置箇所を工夫し、安定的な通信環境を確保することで、設置した水圧計・流量計でデータを取得しています。
- データの取得・蓄積を進めた上で、データ利活用の方向性について引き続き検討していきます。