

令和3年12月発行

# 水道季報 え

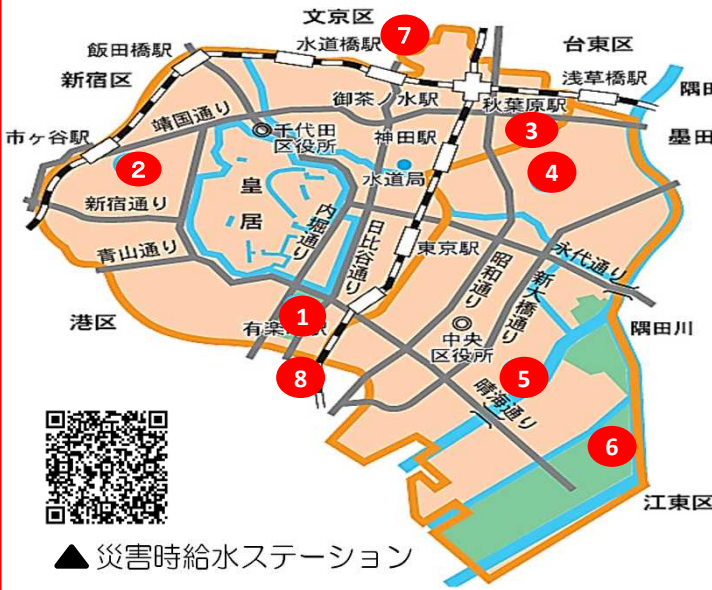


東京都水道局千代田営業所  
 すいどうきほう  
 住所 千代田区内神田二丁目1番12号  
 電話 03-5298-5351 FAX 03-3254-0207

千代田区・中央区

## 震災への備え

ご存じですか？お近くの  
**災害時給水ステーション(給水拠点)**



震災等で断水した場合、このマークの**災害時給水ステーション**で水をお配りします。お越しの際は、**水を入れる容器**をお持ちください。

### 千代田・中央区及び近隣区の災害時給水ステーション(給水拠点)

- ①都立日比谷公園(千代田区日比谷公園1)
- ②区立東郷元帥記念公園(千代田区三番町18)
- ③都立一橋高等学校(千代田区東神田1-12-13)
- ④区立堀留児童公園(中央区日本橋堀留町1-1-16)
- ⑤区立あかつき公園(中央区築地7-19-1)
- ⑥晴海給水所(中央区晴海1-6-3)
- ⑦本郷給水所(文京区本郷2-7-29)
- ⑧芝給水所(港区芝公園3-6-7)



### 豆知識

日頃からできる  
**水のくみ置き**

1日1人3ℓを目安。  
 蓋のできる容器に口元まで水を入れ、  
 冷暗所で保存。  
 (常温で3日間、冷蔵庫で10日間)

保存期間が  
 過ぎたら、  
 掃除や洗濯  
 などにお使  
 いくください。



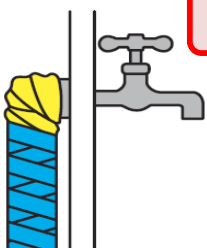
## 水道管にも冬支度を

冬の季節、寒くなって気温が低下すると、屋外の露出している水道管は、中の水が凍結して断水したり、破損することがあります。

### 家庭でできる防寒対策

水道管が直接外気に触れないよう、保温材を巻き付け、その上からヒモで縛って固定し、保温材が濡れないようにビニールテープ等で下から隙間なく重ねて巻きます。  
 (保温材は、毛布や発泡スチロール等家庭にあるものでも代用できます。)

水道管の凍結で断水した場合に備えて、水の汲み置きをお願いします。

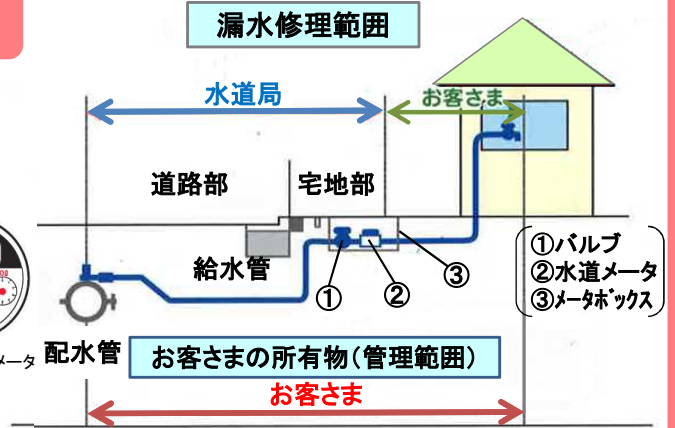


# 宅地内で漏水が起きたらどうするの？

水道メータから蛇口までの漏水調査・修理は、都の指定事業者（水道工事店）に依頼してください。なお、調査・修理の費用はお客様のご負担になります。

依頼する水道工事店を知らない場合  
**メンテナンスセンター(24時間365日受付)**  
**電話番号 0120-850-195(フリーダイヤル)**  
**※おかけ間違いにご注意ください**

水道を使っていないのにパイロットが回転していると漏水の疑いがあるんだ。日頃から水道メータを確認してね。



※ メータボックスやバルブの取換え等の費用も、お客様のご負担になります。

## 水道・下水道料金はスマートフォン決済によるお支払いができます

PayPay

au Pay

PayB

楽天銀行コンビニ支払サービス

LINE Pay

FamiPay

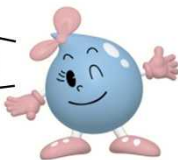
〔バーコード決済〕 〔請求のペーパーレス化〕



※PayPayのみ



スマホ1つで自宅でお支払い！



▲ スマートフォン決済

## おいしい東京水をマイボトルに補給しよう！ Tokyowater Drinking Station (DS) のご紹介

東京都水道局では、公共施設や都営線等、街中で冷たい東京水を気軽に補給できる場所を「Tokyowater Drinking Station (通称DS)」として紹介しています。東京都水道局ホームページに都内800以上の給水スポットの場所を調べられるマップを掲載中。環境にも家計にもやさしい東京水をマイボトルに詰めて、こまめに水分補給をしましょう！



▲ 安全でおいしい水道水の目印「東京水ステッカー」

DSはこのステッカーが目印！街中で探してみよう。

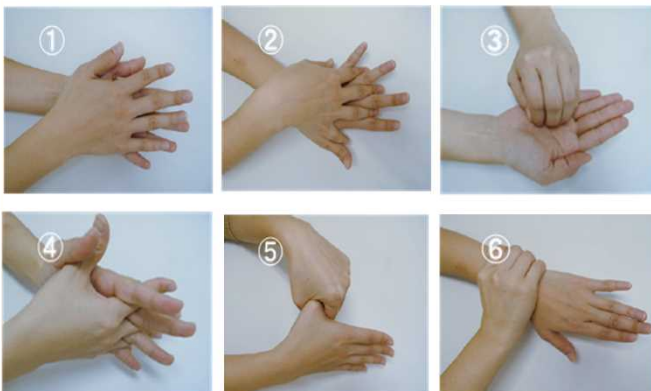


◀ ホームページはこちら ▶

URL : [https://www.waterworks.metro.tokyo.jp/kurashi/drinking\\_station/](https://www.waterworks.metro.tokyo.jp/kurashi/drinking_station/)



## こまめな手洗いで感染症を予防



- 1 石鹸を泡立て、手のひらをよくこする
- 2 手の甲をのばすようにこする
- 3 指先、爪の間を念入りにこする
- 4 指の間を洗う
- 5 親指と手のひらをねじり洗いする
- 6 手首も忘れずに洗う
- 7 最後に石鹸を洗い流し、清潔なタオルで拭き取って乾かしましょう！

指先、指の間、親指の周り、手首、手のしわは汚れが残りやすいところなので、注意しましょう！