

令和3年12月発行

水道季報 **え**



東京都水道局豊島営業所

すいどうきほう

住所 豊島区西池袋一丁目7番7号

電話 03-5958-5870 FAX 03-3985-9517

豊島区

震災への備え

ご存じですか？お近くの

災害時給水ステーション(給水拠点)



◀ 災害時給水ステーション

震災等で断水した場合、このマークの災害時給水ステーションで水をお取りします。お越しの際は、**水を入れる容器**をお持ちください。



災害時給水ステーション

東京都水道局

豊島区及び近隣区の災害時給水ステーション(給水拠点)

- ①区立西池袋公園(豊島区西池袋3-20-1)
- ②都立文京高等学校(豊島区西巣鴨1-1-5)
- ③区立滝野川公園(北区西ヶ原2-1)
- ④区立教育の森公園(文京区大塚3-29)
- ⑤区立鶴巻南公園(新宿区早稲田鶴巻町507)
- ⑥都立板橋高等学校(板橋区大谷口1-54-1)
- ⑦大谷口給水所(板橋区大谷口1-4)

①区立西池袋公園



②都立文京高等学校



豆知識

日頃からできる水のくみ置き

1日1人3ℓを目安。
蓋のできる容器に口元まで水を入れ、冷暗所で保存。
(常温で3日間、冷蔵庫で10日間)

保存期間が過ぎたら、掃除や洗濯などにお使いください。



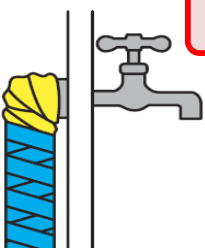
水道管にも冬支度を

冬の季節、寒くなって気温が低下すると、屋外の露出している水道管は、中の水が凍結して断水したり、破損することがあります。

家庭でできる防寒対策

水道管が直接外気に触れないよう、保温材を巻き付け、その上からヒモで縛って固定し、保温材が濡れないようにビニールテープ等で下から隙間なく重ねて巻きます。
(保温材は、毛布や発泡スチロール等家庭にあるものでも代用できます。)

水道管の凍結で断水した場合に備えて、水の汲み置きをお願いします。

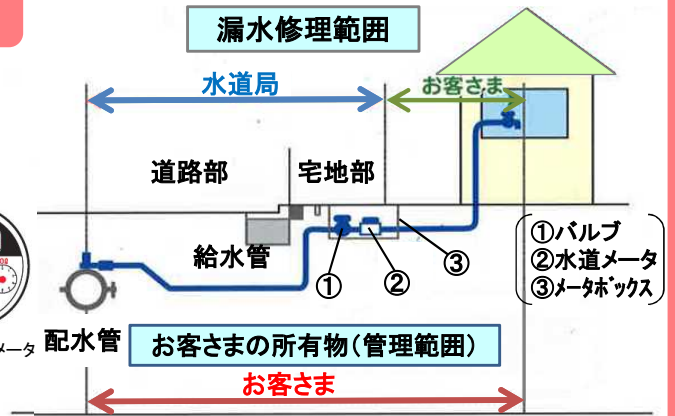


宅地内で漏水が起きたらどうするの？

水道メータから蛇口までの漏水調査・修理は、都の指定事業者（水道工事店）に依頼してください。なお、調査・修理の費用はお客様のご負担になります。

依頼する水道工事店を知らない場合
メンテナンスセンター(24時間365日受付)
電話番号 0120-850-195(フリーダイヤル)
※おかけ間違いにご注意ください

水道を使っていないのにパイロットが回転していると漏水の疑いがあるんだ。日頃から水道メータを確認してね。



※ メータボックスやバルブの取換え等の費用も、お客様のご負担になります。

水道・下水道料金はスマートフォン決済によるお支払いができます

PayPay

au Pay

PayB

楽天銀行コンビニ
支払サービス

LINE Pay

FamiPay

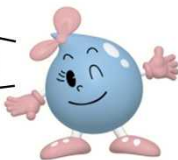
〔バーコード決済〕 〔請求のペーパーレス化〕



※PayPayのみ



スマホ1つで
ご自宅ですぐにお支払い！



▲ スマートフォン決済

おいしい東京水をマイボトルに補給しよう！ Tokyowater Drinking Station (DS) のご紹介

東京都水道局では、公共施設や都営線等、街中で冷たい東京水を気軽に補給できる場所を「Tokyowater Drinking Station (通称DS)」として紹介しています。東京都水道局ホームページに都内800以上の給水スポットの場所を調べられるマップを掲載中。環境にも家計にもやさしい東京水をマイボトルに詰めて、こまめに水分補給をしましょう！



▲ 安全でおいしい
水道水の目印
「東京水ステッカー」

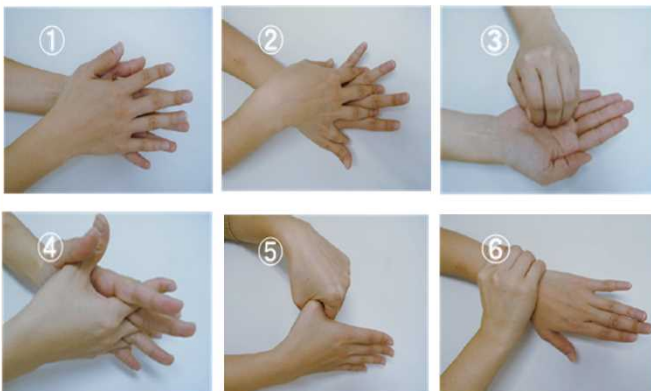
DSはこのステッカー
が目印！
街中で探してみよう。



◀ ホームページはこちら ▶

URL : https://www.waterworks.metro.tokyo.jp/kurashi/drinking_station/

こまめな手洗いで感染症を予防



- 1 石鹸を泡立て、手のひらをよくこする
- 2 手の甲をのばすようにこする
- 3 指先、爪の間を念入りにこする
- 4 指の間を洗う
- 5 親指と手のひらをねじり洗いする
- 6 手首も忘れずに洗う
- 7 最後に石鹸を洗い流し、清潔なタオルで拭き取って乾かしましょう！

指先、指の間、
親指の周り、手首、
手のしわは汚れが
残りやすいところ
なので、注意
しましょう！