

バックホウの履帯後方に取付ける接触防止装置(1)

バックホウ規格 0.1m³



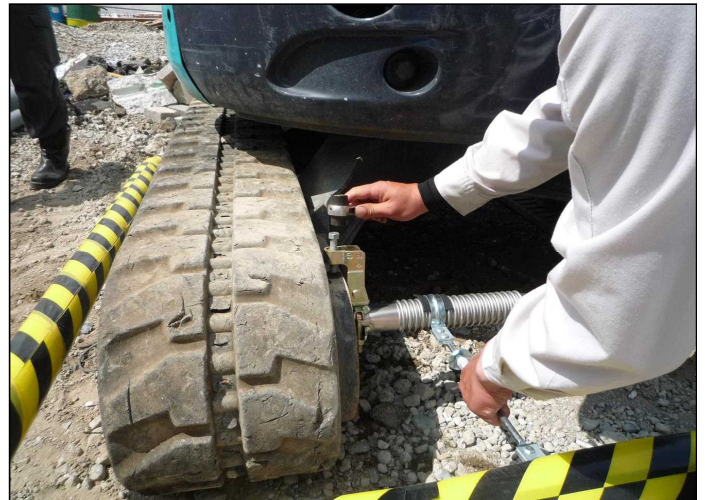
接触防止装置全体



接触防止装置取付状況 全取付時間50秒



接触防止装置取付クランプ



接触防止装置取付クランプ2箇所 取付時間30秒



油圧装置注入穴を使用し接触防止装置設置



接触防止装置設置2箇所 取付時間20秒

接触防止装置使用材料一覧

	名 称	個数
	塩ビパイプφ50×4m	1
	塩ビパイプφ40×4m	1
①	VU異径エルボ50×40	2
②	VU継手エルボ40	2
③	足場単管用トラ養生カバー60mm×1.7m	3
	ビニールテープ黒9mm×20m	1
	塩ビ用接着剤	1
④	ホールドクランプ固定	2
⑤	立管バンド50A	4
⑥	座付羽子板200	2
⑥	座付羽子板100	2
⑦	w3/8×50高ナット	2
	滑り止め用ゴム	1
	ステン波状給水管	適量



① VU異径エルボ50×40



② VU継手エルボ40



③ 足場単管用トラ養生カバー



④ホールドクランプ固定



⑤ 立管バンド



⑥ 座付羽子板100
座付羽子板200



⑦ w3/8×50高ナット

ホールドクランプ(固定)



鉄骨を挟む部分は
90度動きまですので
垂直・水平での使用が
可能です。



「固定」の場合は、
単管クランプ接続部は
固定されており、回転しません。

バックホウの履帯後方に取付ける接触防止装置(2)

バックホウ規格 0.1m²



接触防止装置全体



取付状況①



取付状況②



側部取付状況

