

▲▲▲▲▲▲▲▲▲▲▲▲▲▲▲▲▲▲▲▲▲▲▲▲

多摩川水源サポーター通信 第36号

令和元年9月27日

▲▲▲▲▲▲▲▲▲▲▲▲▲▲▲▲▲▲▲▲▲▲▲▲

サポーターの皆さま、こんにちは。

今回は、水源地のイベント情報をお届けします！

[1]「水源林ツアー」参加者募集中！

水源林ツアーは、水道水源林を水道局職員がご案内し、森林散策や森づくり作業体験を通して、水と森の関わりや水源地保全の大切さを知っていただくイベントです。

全7回のうち今年最終回となる

第7回：紅葉の柳沢峠ゾーンの散策

を募集しています。カエデやミズナラなど色とりどりの紅葉を楽しんでみませんか♪

<開催日時>

令和元年10月25日(金)

<集合・解散>

集合 東京都庁 8:00

解散 JR 青梅線 河辺駅南口 17:00 (予定)

<募集対象>

都営水道給水区域にお住まいの小学生以上の方（小学生は保護者同伴）

または、「東京水道水源林寄附金」にご賛同いただいた小学生以上の方（小学生は保護者同伴）

<参加費>

無料

<締切>

10月4日 (金)

応募方法など詳細については下記ホームページをご覧ください。

<https://www.suigenrin-tour.tokyo/>

<お問合せ先>

水源林ツアー受付センター TEL03-6635-5255 (平日10:00～19:00)

[1]過去の水源林ツアーの様子



[2] 玉川上水ウォーキング参加者募集中！

玉川上水駅から小平市立中央公園までの玉川上水路沿いをスタンプラリー形式で散策します。
チェックポイントで見どころを水道局職員がご紹介します。

<開催日時>

令和元年10月26日（土）※雨天の場合は中止

<集合・解散>

集合 西武拝島線玉川上水駅 南口駅前広場 ①9：00 ②9：30

解散 小平市立中央公園 ①12：00（予定） ②12：30（予定）

（各50名。集合時間は選べません。）

<募集対象>

都営水道を使用している地域にお住まいの方（小学生以下は保護者同伴）

<参加費>

無料

<締切>

10月15日（火）

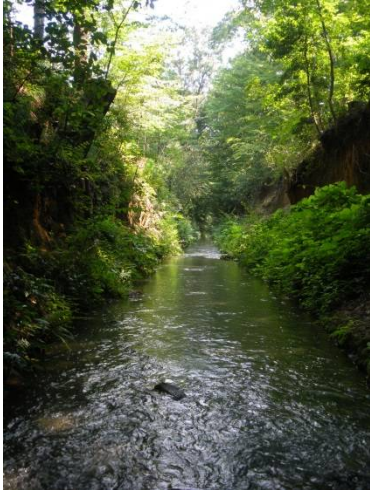
応募方法など詳細については下記ホームページをご覧ください。

<https://www.waterworks.metro.tokyo.jp/topics/20190820.html>

<お問合せ先>

浄水部管理課 TEL03-5320-6437（平日8：30～17：15）

[2-1]おだやかに流れる玉川上水



[2-2]過去の玉川上水ウォーキングの様子



東京都水道局水源管理事務所技術課

企画調整担当 櫻井・比留間

ご意見・ご質問や退会希望等はこちらのメールアドレスにて承ります。

メール：minnanomori@waterworks.metro.tokyo.jp